

Sophos Switch



Sophos Switch-Serie

Die Sophos Switch-Serie bietet eine Reihe cloudverwalteter Network Access Layer Switches, mit denen der Gerätezugriff an der LAN Edge bereitgestellt, mit Strom versorgt und kontrolliert werden kann. Mit Sophos Central erhalten Sie eine zentrale Konsole zur Verwaltung Ihrer Switches und anderen Sophos-Sicherheitslösungen.

Konnektivität, Stromversorgung und Kontrolle

Die Sophos Switch-Serie bietet eine Reihe von Gigabit und Multi-Gigabit Network Access Layer Switches zur nahtlosen Anbindung und Stromversorgung von Geräten in Ihrem LAN. Unsere Switches geben Ihnen Kontrolle über den Gerätezugriff, reduzieren die Angriffsfläche durch Port Security und VLAN-Segmentierung und bieten zusätzliche Servicequalität auf der Access-Layer-Ebene.

Schöpfen Sie das Potenzial Ihres Netzwerks voll aus

Sophos Multi-Gigabit Switches bieten eine zukunftssichere Lösung, um Netzwerkengpässe zu vermeiden. Da der Bandbreitenbedarf immer weiter ansteigt, kann das traditionelle Gigabit-Ethernet kaum noch Schritt halten. Die Multi-Gig-Konnektivität von Sophos für Ihre Firewalls, Access Points und Switches bietet den erforderlichen Durchsatz, um wachsende Konnektivitäts-Anforderungen zu bewältigen. So können Sie Ihre Abläufe zuverlässig skalieren und neue Technologien unterstützen – bei gleichbleibend starker Performance.

Zentrale Verwaltung für Ihre Switches und mehr

Ihre Sophos Switches können auf unterschiedliche Weise verwaltet werden. In Sophos Central verwalten Sie Ihre Switches gemeinsam mit anderen Sophos-Lösungen und erhalten somit maximale Transparenz über Ihre Umgebung. Alternativ können Sie die Switches auch über Ihre lokale Webschnittstelle und die Befehlszeilenschnittstelle verwalten oder für zusätzliche Konfigurationsoptionen SNMP nutzen.

Anwendungsfälle für KMU und SD-Branch

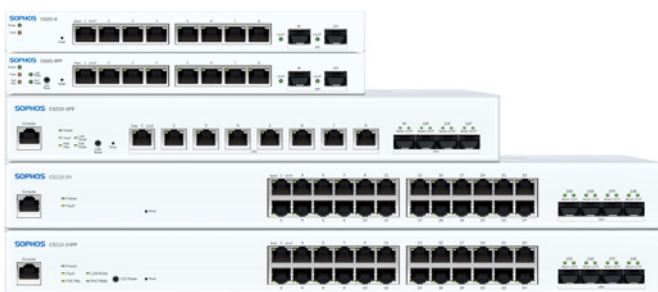
Sophos Switches eignen sich für viele Szenarien: Remote- und Home-Offices, KMUs, Einzelhandelsgeschäfte und Zweigstellen.

Ein Anbieter, eine zentrale Ansicht

Sophos Switches lassen sich nahtlos in Ihre vorhandenen Sophos-Lösungen integrieren. So vermeiden Sie Risiken durch verschiedene Lösungen mehrerer Anbieter.

Vorteile auf einen Blick

- ▶ Gigabit und Multi-Gigabit (bis zu 10 GE) Access Layer Switches mit 8, 24 oder 48 Ports
- ▶ SFP (1G)- oder SFP+ (10G)-Uplink-Ports auf allen Modellen
- ▶ PoE(Power-over-Ethernet)-Optionen zur Stromversorgung von PoE-fähigen Geräten verfügbar
- ▶ Einfache Einrichtung und Bereitstellung
- ▶ Zentrale Verwaltung über Sophos Central
- ▶ Ideal für Anwendungsfälle in Zweigstellen, im Einzelhandel und in KMUs
- ▶ Active Threat Response zum Isolieren potenziell kompromittierter Hosts
- ▶ Ein einziger Anbieter für den gesamten Netzwerk-Stack



Sophos Switch – Modellübersicht

Wir bieten die Modellreihe „Sophos Switch“ in drei verschiedenen Serien an:

- Die Modelle der 100er-Serie bieten 1 GE Ethernet Ports plus SFP oder SFP+
- Die Modelle der 200er-Serie sind mit 2,5 GE Ports sowie mit SFP+ ausgestattet
 - Jede dieser Serien umfasst Modelle mit 8, 24 und 48 Ports
- Die 1000er-Serie bietet ein 8-Port-Modell mit 10-GE-Konnektivität plus SFP+.

Switches mit 8 Ports

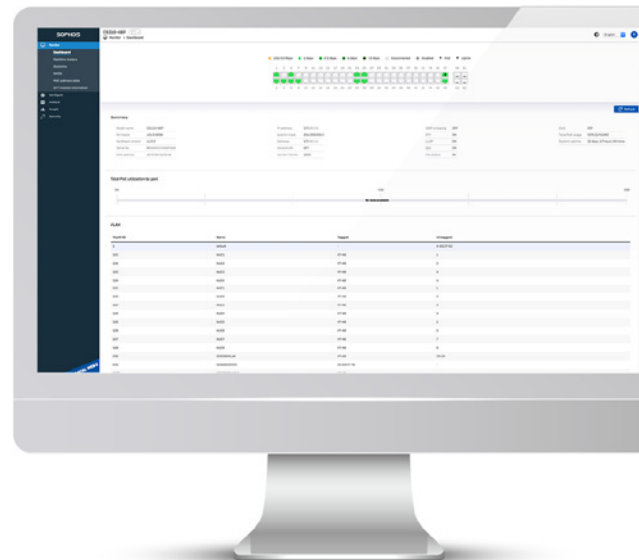
| | 100er-Serie | | 200er-Serie | 1000er-Serie |
|-----------------------------------|---|---|---|---|
| Modell | CS101-8 | CS101-8FP | CS210-8FP | CS1010-8FP |
| Hardware | | | | |
| Formfaktor | Desktop | Desktop | 1U | 1U |
| Montage | Wandmontage | Wandmontage | Rackmontage | Rackmontage |
| Technische Spezifikationen | | | | |
| Switching-Kapazität (GBit/s) | 20 | 20 | 120 | 120 |
| MAC-Adressen-Tabelle | 8.000 | 8.000 | 8.000 | 32.000 |
| Paketpuffer-Speicher | 512 KB | 512 KB | 512 KB | 2 MB |
| VLANs | Unterstützung von bis zu 256 VLANs gleichzeitig (von 4096 VLAN-IDs) | Unterstützung von bis zu 256 VLANs gleichzeitig (von 4096 VLAN-IDs) | Unterstützung von bis zu 256 VLANs gleichzeitig (von 4096 VLAN-IDs) | Unterstützung von bis zu 256 VLANs gleichzeitig (von 4096 VLAN-IDs) |
| Netzwerkschnittstellen | | | | |
| 10/100/1000Base-T | 8 | 8 | - | - |
| 100/1000Base-T/2500Base-T** | - | - | 8 | - |
| 1 G/2,5 G/5 G/10 G Base-T | - | - | - | 8 |
| SFP 1G | 2 | 2 | - | - |
| SFP+ 1G/10G | - | - | 4 | 4 |
| Andere Schnittstellen | DC-Eingang Ein-/Aus-Schalter | DC-Eingang Ein-/Aus-Schalter | Konsolenport Netzsteckdose | Konsolenport Netzsteckdose |
| Power over Ethernet | | | | |
| Leistungsbudget | -- | 110 W | 240 W | 410 W |
| PoE-fähige Ports | -- | 1 bis 8 | 1 bis 8 | 1 bis 8 |
| Unterstützter PoE-Standard | -- | 802.3af/802.3at | 802.3af/802.3at/802.3bt | 802.3af/802.3at/802.3bt |
| Max. PoE-Geräte | -- | 7 (15,4 W)/3 (30 W) | 8 (15,4 W)/8 (30 W)/4 (60 W) | 8 (15,4 W)/8 (30 W)/ bis zu 8* (60 W) |

* Das Leistungsbudget von 410 W reicht aus, um sechs 60-W-Geräte oder acht PoE+-Geräte mit etwas geringerem Verbrauch (z. B. den Sophos AP6 840E Access Point) mit Strom zu versorgen.

** 10M Vollduplex- und Halbduplex- sowie 100M Halbduplex-Geschwindigkeiten werden von diesem Modell nicht unterstützt



Verwaltung über Sophos Central



Verwaltung über lokales Web

Switches mit 24 Ports

| | 100er-Serie | | 200er-Serie |
|-----------------------------------|---|---|---|
| Modell | CS110-24 | CS110-24FP | CS210-24FP |
| Hardware | | | |
| Formfaktor | 1U | 1U | 1U |
| Montage | Rackmontage | Rackmontage | Rackmontage |
| Technische Spezifikationen | | | |
| Switching-Kapazität [GBit/s] | 128 | 128 | 152 |
| MAC-Adressen-Tabelle | 16.000 | 16.000 | 16.000 |
| Paketpuffer-Speicher | 1,5 MB | 1,5 MB | 1,5 MB |
| VLANs | Unterstützung von bis zu 256 VLANs gleichzeitig (von 4096 VLAN-IDs) | Unterstützung von bis zu 256 VLANs gleichzeitig (von 4096 VLAN-IDs) | Unterstützung von bis zu 256 VLANs gleichzeitig (von 4096 VLAN-IDs) |
| Netzwerkschnittstellen | | | |
| 10/100/1000Base-T | 24 | 24 | 16 |
| 100/1000Base-T/2500Base-T | - | - | 8 |
| SFP 1G | 0 | 0 | 0 |
| SFP+ 1G/10G | 4 | 4 | 4 |
| Andere Schnittstellen | Konsolenport Netzsteckdose | Konsolenport Netzsteckdose | Konsolenport Netzsteckdose |
| Power over Ethernet | | | |
| Leistungsbudget | -- | 410 W | 410 W |
| PoE-fähige Ports | -- | 1 bis 24 | 1 bis 24 |
| Unterstützter PoE-Standard | -- | 802.3af/802.3at | 802.3af/802.3at |
| Max. PoE-Geräte | -- | 24 (15,4 W)/13 (30 W) | 24 (15,4 W)/13 (30 W) |

Switches mit 48 Ports

| | 100er-Serie | | | 200er-Serie |
|-----------------------------------|---|---|---|---|
| Modell | CS110-48 | CS110-48P | CS110-48FP | CS210-48FP |
| Hardware | | | | |
| Formfaktor | 1U | 1U | 1U | 1U |
| Montage | Rackmontage | Rackmontage | Rackmontage | Rackmontage |
| Technische Spezifikationen | | | | |
| Switching-Kapazität [GBit/s] | 176 | 176 | 176 | 224 |
| MAC-Adressen-Tabelle | 32.000 | 32.000 | 32.000 | 32.000 |
| Paketpuffer-Speicher | 2 MB | 2 MB | 2 MB | 2 MB |
| VLANs | Unterstützung von bis zu 256 VLANs gleichzeitig (von 4096 VLAN-IDs) | Unterstützung von bis zu 256 VLANs gleichzeitig (von 4096 VLAN-IDs) | Unterstützung von bis zu 256 VLANs gleichzeitig (von 4096 VLAN-IDs) | Unterstützung von bis zu 256 VLANs gleichzeitig (von 4096 VLAN-IDs) |
| Netzwerkschnittstellen | | | | |
| 10/100/1000Base-T | 48 | 48 | 48 | 32 |
| 100/1000Base-T/2500Base-T | - | - | - | 16 |
| SFP 1G | 0 | 0 | 0 | 0 |
| SFP+ 1G/10G | 4 | 4 | 4 | 4 |
| Andere Schnittstellen | Konsolenport Netzsteckdose | Konsolenport Netzsteckdose | Konsolenport Netzsteckdose | Konsolenport Netzsteckdose |
| Power over Ethernet | | | | |
| Leistungsbudget | -- | 410 W | 740 W | 740 W |
| PoE-fähige Ports | -- | 1 bis 48 | 1 bis 48 | 1 bis 48 |
| Unterstützter PoE-Standard | -- | 802.3af/802.3at | 802.3af/802.3at | 802.3af/802.3at |
| Max. PoE-Geräte | -- | 26 (15,4 W)/13 (30 W) | 48 (15,4 W)/24 (30 W) | 48 (15,4 W)/24 (30 W) |

Sophos Switch – Verwaltung

Sophos Central bietet eine zentrale Ansicht für Reseller, Managed Service Provider und Kunden-Administratoren. Ganz gleich, ob Sie einen einzelnen Switch oder eine große, verteilte Netzwerk-Bereitstellung mit mehreren Produkten verwalten: Sophos Central erleichtert Ihnen die Verwaltung entscheidend und alle anderen Sophos-Produkte sind nur einen Klick entfernt.

Zur Verwaltung Ihrer Switches haben Sie folgende Optionen:

Sophos Central

Eine einzige, zentrale Benutzeroberfläche für alle Sophos-Lösungen. Eingeschränkte Konfiguration beim Erst-Release.

Sophos-Central-Verwaltung ist in der Subscription „Support and Services“ enthalten.

Verwaltung über lokales Web*

Gleich ab dem Erst-Release erhalten Sie Zugriff auf alle Funktionen und alle Konfigurationsoptionen Ihres Switches.

Local-Web-Verwaltung ist im Kaufpreis Ihres Switches enthalten.

Command Line Interface (CLI)*

Für Netzwerkadministratoren, die ihren Switch lieber über die Befehlszeilenschnittstelle (Command Line Interface, CLI) verwalten möchten.

CLI Management ist im Kaufpreis Ihres Switches enthalten.

SNMP*

SNMP wird auf allen Switches zur Verwaltung und Überwachung unterstützt.

SNMP Management ist im Kaufpreis Ihres Switches enthalten.

Active Threat Response

Durch die Verwaltung Ihrer Switches in Sophos Central erhalten Sie Zugriff auf zusätzliche Funktionen, die Sie mit anderen Sophos-Lösungen und -Services verknüpfen können.

Mit Active Threat Response initiieren über eine API ausgelöste Bedrohungsfeeds eine automatische Reaktion, um kompromittierte Hosts auf allen Sophos Switches und Access Points der AP6-Serie im Netzwerk zu isolieren. Bedrohungsfeeds können von Sophos MDR, Sophos XDR und sogar Sicherheitslösungen von Drittanbietern stammen. Für Kunden mit Sophos NDR bietet diese Funktion eine Reaktion auf Erkennungen bis tief ins Netzwerk.

Leistungen

- Isoliert kabelgebundene, drahtlose, verwaltete und nicht verwaltete Hosts.
- Verhindert laterale Bewegungen und verschafft Ihnen Zeit für die Bereinigung.
- Erkennt Probleme, die von mehreren Quellen ausgehen (Sophos oder Lösungen von Drittanbietern).

Active Threat Response ist über Sophos Central für Sophos Switch, Sophos Wireless (nur AP6-Serie) und die Sophos Firewall verfügbar.

Die Sophos Firewall ist keine Voraussetzung für die Nutzung von Active Threat Response mit Sophos Switch. Allerdings profitieren Kunden mit Sophos Firewall von verschiedenen Reaktionsmaßnahmen und einer erweiterten Automatisierung, sodass Probleme schneller auf allen Netzwerkebenen behoben werden können.

Sophos Switch – Software-Funktionen

| | Verfügbarkeit der Funktionen |
|---|--|
| Verwaltung und Konfiguration | |
| Switch Auto-Discovery | ✓ (alle Modelle) |
| Dynamische VLAN-Konfiguration | ✓ (GVRP) – alle Modelle |
| LAG-Gruppengröße (bis zu 8) | 8 – alle Modelle |
| Gesamtanzahl der Link Aggregation Groups (bis zu # Ports) | 8 – alle Modelle |
| IGMP Snooping | ✓ (alle Modelle) |
| Statisches Routing | ✓ (alle Modelle) IPv4: 59 Einträge für statische Route, 4 Einträge für Schnittstellenroute und 1 Eintrag für Standardroute. IPv6: 5 Einträge für statische Route, 16 Einträge für Schnittstellenroute und 1 Eintrag für Standardroute. |
| 802.1x-Authentifizierung | ✓ (alle Modelle) |
| IEEE 802.1x MAC Authentication Bypass (MAB) – (Host, Port und Fallback) | ✓ (alle Modelle) |
| Syslog-Erfassung | ✓ (alle Modelle) |
| IP/MAC ACL | ✓ (alle Modelle) |
| Jumbo Frames | ✓ (CS101-8/8FP: Größe 9.000, pro Systemeinstellung) (andere Modelle: Größe 10.000, pro Port-Einstellung) |
| Automatische Aushandlung für Port-Geschwindigkeit und Duplex | ✓ (alle Modelle) |
| MDI/MDIX Auto-Crossover | ✓ (alle Modelle) |
| IEEE 802.1D MAC Bridging/STP (RSTP-kompatibel) | ✓ (alle Modelle) |
| IEEE 802.1w Rapid Spanning Tree Protocol (RSTP) | ✓ (alle Modelle) |
| IEEE 802.1s Multiple Spanning Tree Protocol (MSTP) | ✓ (alle Modelle) |
| Edge Port/Port Fast | ✓ (alle Modelle) |
| IEEE 802.1Q VLAN Tagging | ✓ (alle Modelle) |
| Gast-VLAN und Sprach-VLAN | ✓ (alle Modelle) |
| IEEE 802.3ad-Linkbündelung mit LACP | ✓ (alle Modelle) |
| Unicast-/Multicast-Datenverkehrsausgleich über Trunk-Port | ✓ (alle Modelle) |
| IEEE 802.1AX-Linkbündelung | ✓ (alle Modelle) |
| Spanning-Tree-Instanzen (MSTP/CST) | ✓ (alle Modelle) |
| IEEE 802.3x-Flusssteuerung und -Rückstau | ✓ (alle Modelle) |
| IEEE 802.3 10Base-T | ✓ nur für die 100er-Serie (nicht unterstützt bei der 200er-Serie) |
| IEEE 802.3u 100Base-TX | ✓ (alle Modelle) |
| IEEE 802.3z 1000Base-SX/LX | ✓ (alle Modelle) |
| IEEE 802.3ab 1000Base-T | ✓ (alle Modelle) |
| Unterstützung von IEEE 802.3bz Multi-Gigabit Ethernet | ✓ (alle Modelle, die 2,5 GE und höher unterstützen) |
| IEEE 802.3 CSMA/CD-Zugriffsverfahren Physical-Layer-Spezifikationen | ✓ (alle Modelle) |
| Sturmsteuerung | ✓ (alle Modelle) |
| Port-Spiegelung | ✓ (alle Modelle) |
| DHCP Relay | ✓ (alle Modelle) |

| | Verfügbarkeit der Funktionen |
|---|---|
| Sicherheit und Transparenz | |
| ACL – max. Einträge pro Gruppe | 128 |
| Max. ACL-Gruppen | 2 für CS101-8/8FP, 8 für alle anderen Modelle |
| IEEE 802.1x-Authentifizierung, Port-basiert | ✓ (alle Modelle) |
| IEEE 802.1x-Gast-VLAN | ✓ (alle Modelle) |
| IEEE 802.1ab Link Layer Discovery Protocol (LLDP) | ✓ (alle Modelle) |
| IEEE 802.1ab LLDP-MED | ✓ LLDP MED nur auf PoE-Modellen |
| DHCP-Snooping | ✓ (alle Modelle) |
| Cisco-konformes Discovery Protocol | ✓ (alle Modelle) |
| MAC-Adressenfilterung | ✓ (alle Modelle) |
| Prioritätskennung – Paket-Ingress-Filterung | ✓ (alle Modelle) |
| IP Source Guard | ✓ (alle Modelle) (nutzt 1 ACL-Gruppe, sofern aktiviert) |
| Active Threat Response Verknüpfung mit Sophos MDR/XDR | ✓ (alle Modelle) (erfordert eine gültige Support Subscription) |
| Quality of Service | |
| IEEE 802.1p-basiertes Priority Queuing | ✓ (alle Modelle) |
| IP TOS/DSCP-basiertes Priority Queuing | ✓ (alle Modelle) |
| Kontinuierliche Power over Ethernet (PoE) | ✓ (alle Modelle mit PoE außer CS101-8FP) |
| Verwaltung | |
| IPv4 und IPv6 Management (IP-Zuweisung unterstützt DHCP oder statische Adresse; Standard-Betriebsmodus wird von Sophos definiert) | ✓ (alle Modelle) |
| SSH | ✓ (alle Modelle) |
| HTTPS | ✓ (alle Modelle) |
| SNMP v1/v2c/v3 | ✓ (alle Modelle) |
| SSH, Weboberfläche und REST API | ✓ (alle Modelle) |
| Sophos Central | ✓ (alle Modelle) |
| RFC- und MIB-Unterstützung | |
| DHCP-Client | ✓ (alle Modelle) |
| RFC 854 Telnet Server | ✓ (alle Modelle) |
| RFC 2865 RADIUS für 802.1X-Authentifizierung | ✓ (alle Modelle) |
| RFC 1643 Ethernet-ähnliche Schnittstelle MIB | ✓ (alle Modelle) |
| RFC 1213 MIB-II | ✓ (alle Modelle) |
| RFC 1157 SNMPv1/v2c | ✓ (alle Modelle) |
| RFC 2618 RADIUS Authentication Client MIB | ✓ (alle Modelle) |
| RFC 1493 Bridge MIB | ✓ (alle Modelle) |

Informationen zum Kauf

| Das kaufen Sie | Das beinhaltet Ihr Kauf |
|---|--|
| Sophos Switch Hardware | Pro Switch erhältlich |
| Im Kaufpreis der Hardware enthalten | Lokale Web-/CLI-/SNMP-Verwaltung Eingeschränkte lebenslange Warranty |
| Support und Services für Sophos Switch | Pro Switch und Jahr erhältlich |
| In der Subscription enthalten: | Sophos Central-Verwaltung mit Zugriff auf zusätzliche Funktionen Vorabaustausch-Service Rund um die Uhr erreichbarer Multi-Channel-Support Firmware-Updates |
| Wenn die Subscription abläuft oder nicht erworben wird: | Sophos Central-Verwaltung nur im Lesemodus verfügbar Keine Firmware-Updates Kein Telefon-Support Kein Vorabaustausch-Service |
| * Wichtiger Hinweis | Ihr Sophos Switch funktioniert mittels lokaler Konfiguration auch ohne Support and Services Subscription, jedoch mit den oben genannten Einschränkungen |

Weitere Informationen zur eingeschränkten lebenslangen Warranty finden Sie unter www.sophos.de/legal.

Support-Zugriff für Sophos Switch

Zugriff auf den Sophos-Support kann nur für Switches aktiviert werden, die registriert und mit Sophos Central verbunden sind. Bei Switches, die nicht in Sophos Central registriert sind, ist Troubleshooting/ Debugging eingeschränkt.

**Weitere Infos unter
sophos.de/switch**

Sales DACH (Deutschland, Österreich, Schweiz)
Tel.: +49 611 5858 0
E-Mail: sales@sophos.de

Sophos Wireless



Intelligente WLAN-Sicherheit – einfach und zuverlässig

Sophos Wireless und unsere zentrale Cloud-Management-Plattform vereinfachen die Verwaltung und Sicherheit Ihres drahtlosen Netzwerks und sparen Ihnen wertvolle Zeit und Ressourcen.

Sophos Wireless: In drei Schritten verbunden

Mit unserer einfachen Einrichtung sind Ihre WLANs in nur drei Schritten einsatzbereit.

Zentrale Plattform

Dank unserer zentralen Plattform ist Ihr WLAN immer nur einen Klick von Ihrer nächsten Sophos-Lösung entfernt. So können Sie Ihr WLAN gemeinsam mit Ihren Firewalls und Switches sowie mit Ihrer Endpoint-, Server- und E-Mail-Security verwalten.

Zwei Verwaltungsoptionen

Verwalten Sie Ihr gesamtes WLAN remote in Sophos Central oder nehmen Sie individuelle AP-Einstellungen in der lokalen Benutzeroberfläche vor (nur AP6-Serie).

Schnelle Einrichtung und Bereitstellung

Sophos Wireless lässt sich sehr einfach einrichten und bereitstellen. Erstellen Sie ein WLAN, registrieren Sie Ihren Access Point und stellen Sie eine Verbindung her. Mit diesem einfachen Prozess sind Ihre WLANs innerhalb von Minuten einsatzbereit.

Pragmatisches Cybersecurity-Konzept

Unsere vielfach ausgezeichneten Lösungen und Services vereinfachen Ihre Cybersecurity, damit Sie sich auf Ihre zentralen Geschäftsziele konzentrieren können. Während Ihre IT-Kollegen in ihren komplexen Umgebungen mit verschiedenen Anbietern von einer Konsole zur nächsten wechseln, können Sie Ihre gesamte Cybersecurity über eine zentrale Konsole verwalten.

Optimieren Sie Ihre Sicherheit durch produktübergreifende Integrationen und Funktionen wie Active Threat Response.

Unser Portfolio umfasst Produkte und Lösungen für den sicheren Zugriff innerhalb und außerhalb Ihres Netzwerks. Wir bieten ZTNA für den differenzierten Zugriff auf Anwendungen, SD-WAN und Remote Ethernet Devices zur sicheren Anbindung Ihrer Zweigstellen, die Sophos Firewall für ultimative Netzwerk-Sicherheit und -Performance sowie Switches zur Stromversorgung Ihrer Access Points und zur besseren Netzwerk-Kontrolle.

Statt Ihren Zugriff und Ihre Sicherheit über mehrere Konsolen zu verwalten, benötigen Sie dafür nur noch eine Konsole.

Vorteile auf einen Blick

- Skalierbare Cloud-Plattform zur Remote-Verwaltung
- Lokale Weboberfläche zur Verwaltung eines einzelnen APs
- Bessere Performance und Sicherheit mit Wi-Fi 6/6E Access Points
- Active Threat Response zum Isolieren kompromittierter Hosts
- Captive Portal für Gast- und Besucherzugriff
- Zentrale Verwaltung gemeinsam mit dem gesamten Sophos-Ökosystem von Cybersecurity-Lösungen



SOPHOS

Übersicht über das Sophos-WLAN-Portfolio

Als skalierbare, cloudverwaltete Lösung mit Unterstützung der neuesten Generation von Wi-Fi 6/6E-Access Points ist Sophos Wireless unsere Empfehlung für alle drahtlosen Netzwerke. In dieser Übersicht werden alle derzeit verfügbaren Optionen zum Einrichten und Sichern von WLANs erläutert.



Sophos Wireless

Cloud-verwaltetes WLAN

Sophos Wireless ist unsere über Sophos Central verwaltete WLAN-Lösung. Sie bietet den größten Funktionsumfang, die beste Skalierbarkeit und exklusive Unterstützung der neuesten Generation von Wi-Fi 6/6E-Access Points – der AP6-Serie.

Sophos Central ist die zentrale Verwaltungsplattform für alle Ihre Sophos-Sicherheitslösungen. Ihre WLAN-Verwaltung ist also nur einen Klick von Ihren Firewalls und Switches, Ihrer Endpoint- und Server-Security, Ihrem E-Mail-Schutz und vielem mehr entfernt. Sophos Central ermöglicht außerdem die Nutzung zusätzlicher Funktionen, darunter Active Threat Response.

Die folgenden Access Points können in Sophos Central verwaltet werden:

- **AP6-Serie:** Wi-Fi 6/6E 802.11ax (alle Modelle)
- **APX-Serie:** Wi-Fi 5 802.11ac Wave 2 (alle Modelle) – nur solange der Vorrat reicht. End-of-Life-Datum: 31. Dezember 2027



Sophos Firewall

Modelle mit Integriertem WLAN

Firewalls der XGS-Serie mit Desktop-Formfaktor sind mit integriertem WLAN verfügbar. Diese Option eignet sich für kleinere Bereitstellungen, z. B. Einzelhandelsgeschäfte, bei denen ein einzelnes Gerät für die Netzwerksicherheit bereitgestellt wird.

Die folgenden Firewalls der XGS-Serie verfügen über integriertes WLAN:

- **XGS-Serie:** XGS 87w, 107w, 116w, 126w, 136w

Die folgenden Firewalls der XGS-Serie unterstützen zusätzlich die Verwendung eines optionalen WLAN-Moduls:

- **XGS-Serie:** XGS 116w, 126w, 136w

Firewall als Controller

Die Sophos Firewall (XGS-Serie) kann nur als WLAN-Controller für unsere End-of-Sale Wi-Fi 5 Access Points der APX-Serie verwendet werden.

Das End-of-Life unserer APX-Serie erfolgt zum 31. März 2027. Bestandskunden können APX bis zu diesem Datum jedoch weiterhin auf einer unterstützten Plattform nutzen.

Verbleibende APX-Modelle verkaufen wir weiterhin, solange der Vorrat reicht. Ihr Sophos-Ansprechpartner vor Ort informiert Sie gerne näher.

Weitere Informationen finden Sie unter sophos.de/firewall.

Sophos Wireless: Skalierbares, cloudverwaltetes WLAN

Da immer mehr Unternehmen Infrastrukturen und Lösungen in die Cloud verlagern und hybride und Remote-Arbeitsmodelle die Nachfrage nach mehr Flexibilität beschleunigen, ist die Umstellung Ihrer WLAN-Verwaltung auf Sophos Central nicht nur eine erstklassige Gelegenheit, Ihre Ressourcen besser zu nutzen. Sie profitieren auch von den neuesten Features und Technologien. So wird Wireless zu einem wirklich skalierbaren Erlebnis.

Funktionen von Sophos Wireless

Einen vollständigen Überblick über alle Funktionen von Sophos Wireless erhalten Sie auf unserer Website: sophos.de/wireless.



Cloud-Skalierbarkeit

Während On-Premise-Lösungen auf Controller-Basis durch Hardware-Ressourcen begrenzt werden können, müssen Sie bei Sophos Wireless zur Erweiterung Ihres Netzwerks nur Access Points hinzufügen.



Remote-Verwaltung über zentrale Plattform

In Sophos Central verwalten Sie Ihr WLAN u. a. gemeinsam mit Ihren Firewalls und Switches sowie mit Ihrer Endpoint-, Server-, E-Mail- und Mobile-Security. Zur Verwaltung eines einzelnen AP6 Access Points ist darüber hinaus eine Web-Benutzeroberfläche verfügbar.



Bessere Performance und Sicherheit

Mit exklusivem Support für unsere Wi-Fi 6/6E Access Points der AP6-Serie erhalten Sie eine deutliche Performance-Steigerung, 2,5G-Konnektivität und Unterstützung des neuesten WPA3-Sicherheitsstandards.



Verbesserter Gastzugang

Beim Betreten Ihrer Räumlichkeiten suchen die meisten Personen wahrscheinlich als Erstes nach dem WLAN-Passwort. Sophos ermöglicht hier einen einfachen und sicheren WLAN-Zugang. Bieten Sie Mitarbeitern, Gästen und Besuchern mit unseren zahlreichen Authentifizierungsoptionen ein besseres WLAN-Erlebnis.



Click and Connect

Egal, ob Sie ein Wireless-Profi oder ein IT-Allrounder mit eingeschränkten WLAN-Kenntnissen sind: Unsere Benutzeroberfläche führt Sie durch die Registrierung des Access Points und die Netzwerkkonfiguration, sodass Ihre Benutzer im Handumdrehen verbunden sind.



Wi-Fi 6/6E (802.11ax)

Optimierte Performance, bessere Sicherheit mit WPA3 und die Option, das weniger überlastete 6-GHz-Band (sofern verfügbar) zu nutzen, machen Wi-Fi 6/6E zum idealen Standard, insbesondere für Umgebungen mit hoher Dichte.



Active Threat Response

Isolieren Sie kompromittierte Hosts auf Zugriffsebene

API-ausgelöste Bedrohungsfeeds initiieren eine automatische Reaktion, um kompromittierte Hosts auf allen Access Points der Sophos AP6-Serie und Sophos Switches im Netzwerk zu isolieren.

- Isoliert kabelgebundene und WLAN-, verwaltete und nicht verwaltete Hosts
- Verhindert laterale Bewegungen und verschafft Zeit für die Bereinigung
- Erkennungen können von Sophos MDR, Sophos XDR, Sophos NDR oder von Drittanbieter-Lösungen stammen






Active Threat Response ist über Sophos Central für Sophos Wireless (nur AP6-Serie) und Sophos Switch verfügbar und wird auch von der Sophos Firewall unterstützt.

Die Sophos Firewall ist keine Voraussetzung für die Nutzung dieser Funktion mit Sophos Wireless. Allerdings profitieren Kunden mit Sophos Firewall von verschiedenen Reaktionsmaßnahmen und einer erweiterten Automatisierung, sodass Probleme schneller auf allen Netzwerkebenen behoben werden können.

Unsere neueste Generation von Wi-Fi 6/6E Access Points bietet eine Reihe von Modellen für verschiedenste Umgebungen. Mit vier Indoor-Modellen und einem Outdoor-Modell (Schutzart IP67) eignen sich die Access Points der AP6-Serie sowohl für Neukunden als auch Bestandskunden ideal, um deren WLAN-Infrastruktur zu erneuern, z. B. im Rahmen eines Upgrades oder einer Anbieter-Konsolidierung.

Sophos AP6-Serie

Mit Wi-Fi 6 ist eine breite Geräteunterstützung gewährleistet, da alle AP6-Modelle die 2,4- und 5-GHz-Bänder unterstützen. Bessere Performance und Sicherheit mit WPA3 tragen zu den Vorteilen dieser WLAN-Generation bei. Wi-Fi 6E weitet die Kapazitäten von Wi-Fi 6 auf das 6 GHz-Band aus*. Weitere Informationen finden Sie unter sophos.de/wireless.

| Modell | AP6 420 | AP6 420E | AP6 840 | AP6 840E | AP6 420X |
|--------------------------------------|--|---|---|---|---|
| |  |  |  |  |  |
| WLAN-Standards | 802.11ax Wi-Fi 6 | 802.11ax Wi-Fi 6/6E | 802.11ax Wi-Fi 6 | 802.11ax Wi-Fi 6/6E | 802.11ax Wi-Fi 6 |
| Verwaltung | Sophos Central (siehe „Verwaltung und Support“ unten). Lokale Weboberfläche (nur einzelner AP6) Access Points der AP6-Serie können nicht über eine Sophos Firewall verwaltet werden. | | | | |
| Bereitstellung | Innenbereich; Schreibtisch, Wand oder Decke | | | | Außenbereich; Pfosten-/ Wandmontage IP67 |
| Sender* | Dual Radio 1 x 2,4 GHz Single-Band 1 x 5 GHz Single-Band | Tri-Radio 1 x 2,4 GHz Single-Band 1 x 5 GHz Single-Band 1 x 6 GHz Single-Band | Dual Radio 1 x 2,4 GHz Single-Band 1 x 5 GHz Single-Band | Tri-Radio 1 x 2,4 GHz Single-Band 1 x 5 GHz Single-Band 1 x 6 GHz Single-Band | Dual Radio 1 x 2,4 GHz Single-Band 1 x 5 GHz Single-Band |
| Antennen | Interne Rundstrahlantenne | Interne Rundstrahlantenne | Interne Rundstrahlantenne | Interne Rundstrahlantenne | Externe Rundstrahlantenne |
| Antennen-Optionen | – | – | – | – | 120° Sektor, 30° direktional |
| (DFS) | ✓ | ✓ | ✓ | ✓ | ✓ |
| Performance | 2 x 2:2 | 2 x 2:2 | 4 x 4:4 | 4 x 4:4 | 2 x 2:2 |
| Schnittstellen | 1 x 1GE mit PoE+ | 1 x 2,5G mit PoE+ | 1 x 2,5G mit PoE+ | 1 x 2,5G mit PoE++ 1 x 2,5G ohne PoE | 1 x 2,5G mit PoE+ |
| Leistung (max.) | 17,5 W | 24,25 W | 30 W | 45 W | 30 W |
| Power-over-Ethernet (min.)** | 802.3at (PoE+) Geeigneter PoE-Injektor oder Switch separat erhältlich | 802.3at (PoE+) Geeigneter PoE-Injektor oder Switch separat erhältlich | 802.3at (PoE+) Geeigneter PoE-Injektor oder Switch separat erhältlich | 802.3bt (PoE++) Geeigneter PoE-Injektor oder CS210-8FP Switch separat erhältlich | 802.3at (PoE+) Geeigneter PoE-Injektor oder Switch separat erhältlich |
| Abmessungen Breite x Höhe x Tiefe | 183 x 35 x 183 mm 7,2 x 1,38 x 7,2 inches | 183 x 35 x 183 mm 7,2 x 1,38 x 7,2 inches | 225 x 43 x 225 mm 8,86 x 1,54 x 8,86 inches | 225 x 43 x 225 mm 8,86 x 1,54 x 8,86 inches | 260,5 x 69 x 180 mm 10,26 x 2,72 x 7,09 inches |
| Gewicht | 0,7 kg | 0,7 kg | 1,2 kg | 1,2 kg | 1,6 kg |
| Zertifizierungen und Compliance | CB, UL, CE, FCC, ISED, RCM, TEC EN 60601-1-2 (medizinische elektrische Geräte) | CB, UL, CE, FCC, ISED, RCM, TEC Planum-Rating (UL2043) EN 60601-1-2 (medizinische elektrische Geräte) | CB, UL, CE, FCC, ISED, RCM, TEC Planum-Rating (UL2043) EN 60601-1-2 (medizinische elektrische Geräte) | CB, UL, CE, FCC, ISED, RCM, TEC Planum-Rating (UL2043) EN 60601-1-2 (medizinische elektrische Geräte) | CB, UL, CE, FCC, ISED, RCM, TEC EN 60601-1-2 (medizinische elektrische Geräte) |

* 6 GHz ist nicht in allen Regionen verfügbar. Weitere Informationen finden Sie unter <https://www.wi-fi.org/countries-enabling-wi-fi-in-6-ghz-wi-fi-6e>.

** Weitere Informationen und Hinweise zur Stromversorgung Ihrer Access Points finden Sie unter https://support.sophos.com/support/s/article/KB-000045501?language=en_US.

Stromversorgung Ihrer Access Points

Wenn Sie nur einen einzigen Access Point haben, ist ein PoE-Injektor (Power over Ethernet) vermutlich ausreichend. In Umgebungen mit mehreren Access Points, die an Decken und Wänden montiert sind, gehen Ihnen jedoch schnell die Steckdosen aus.

Sophos Access Layer Switches mit PoE sind die perfekte Ergänzung für Ihre WLAN-Bereitstellung. In Sophos Central können Sie diese über dieselbe Konsole verwalten wie Ihre Access Points.

| AP6-Modell | PoE-Mindeststandard | Unsere Empfehlung |
|------------|-------------------------------|--|
| AP6 420 | 802.3at PoE+ (30 W pro Port) | Verwenden Sie einen beliebigen Sophos PoE+-Injektor oder PoE-fähigen Switch |
| AP6 420E | | |
| AP6 420X | | |
| AP6 840 | | |
| AP6 840E | 802.3bt PoE++ (60 W pro Port) | Verwenden Sie den Sophos Switch CS210-8FP oder den Sophos PoE++-60W-Injektor |

Weitere Informationen und Hinweise finden Sie unter https://support.sophos.com/support/s/article/KB-000045501?language=en_US.

| APX-Modell | PoE-Mindeststandard | Unsere Empfehlung |
|------------|-------------------------------|---|
| 120 APX | 802.3af PoE (15,4 W pro Port) | Verwenden Sie einen beliebigen Sophos PoE-Injektor oder PoE-fähigen Switch |
| 320 APX | | |
| APX 320X | 802.3at PoE+ (30 W pro Port) | Verwenden Sie einen beliebigen Sophos PoE+-Injektor oder PoE-fähigen Switch |
| 530 APX | | |
| APX 740 | | |

2,5G-Konnektivität: keine Netzwerk-Engpässe mehr

Erneuern Sie Ihre Netzwerkinfrastruktur und schöpfen Sie die Performance-Vorteile von Wi-Fi 6 und Wi-Fi 6E maximal aus. Mit 2,5G-Ethernet-Konnektivität auf Ihren Access-Layer-Switches und Ihren Access Points vermeiden Sie Netzwerk-Engpässe und bieten Ihren Benutzern ein besseres WLAN-Gesamterlebnis.

Alle AP6-Modelle (außer AP6 420) verfügen über mindestens eine integrierte 2,5-G-Schnittstelle für schnellere LAN-Konnektivität. In Kombination mit unseren 2,5 G Switches beschleunigen Sie Ihr gesamtes Netzwerk.

Weitere Informationen: sophos.de/switch.



Verwaltung und Support

Mit unserer zentralen Plattform steuern Sie alle Sicherheitsvorgänge an einem Ort und optimieren Ihre Netzwerkverwaltung.

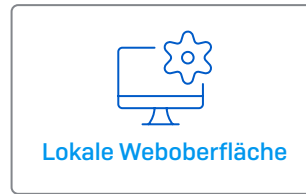
AP6-Serie

Für die AP6-Serie bieten wir zwei verschiedene Verwaltungsmethoden an.



Unsere zentrale Cloud-Plattform zur Remote-Verwaltung all Ihrer Sophos-Lösungen

Für jeden AP ist eine Support Subscription erforderlich.



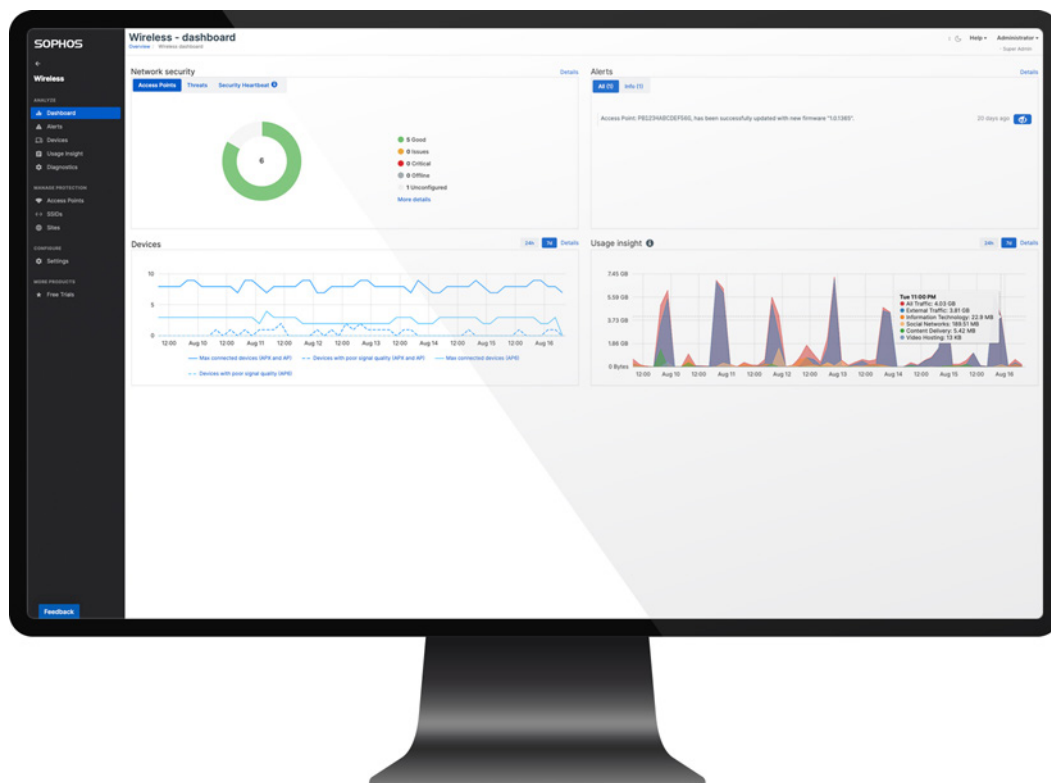
Lokale Benutzeroberfläche über Ihren Browser zur Verwaltung eines einzelnen APs vor Ort

Beim Kauf der Hardware enthalten.

AP6-Serie – Warranty und Support

- **Warranty für die AP6-Serie:** Eingeschränkte lebenslange Warranty.
- **Support für die AP6-Serie:** Eine Support and Services Subscription für jeden AP berechtigt Sie zu Sophos Central Management, Firmware-Updates, Vorabaustausch-Service und 24/7 Multi-Channel-Support. Über Sophos Central bereitgestellte Funktionen sind nur in Verbindung mit einem gültigen AP6-Supportvertrag verfügbar.

Remote Debugging des Sophos Supports wird nur für AP6-Modelle angeboten, die in Sophos Central verwaltet werden.



Optionales Zubehör

Wir bieten eine Reihe von Optionen für verschiedene Bereitstellungsszenarien an.

- **Montage-Kits**
 - Kits zur Montage an Flachdecken, in Zwischendecken und zur Aufhängung.
- **Optionale Antennen**
 - Für das Outdoor-Modell sind 120°-Sektorantennen und 30°-Richtantennen erhältlich.
- **PoE-Injektoren**
 - Geeignete PoE+- und PoE++-Injektoren sind erhältlich.
- **Stromversorgung**
 - Externe Stromversorgung ist für AP6 420 erhältlich.
- **Sophos Switch**
 - Die ideale Option zur Stromversorgung Ihrer Sophos Access Points und anderer PoE-fähiger Geräte. Siehe: sophos.de/switch.

Mehr erfahren unter

sophos.de/wireless

Sales DACH (Deutschland, Österreich, Schweiz)
Tel.: +49 611 5858 0
E-Mail: sales@sophos.de