

Professionelle Planung, Validierung und Optimierung von Unternehmens- WLANs.

Ein stabiles WLAN entsteht nicht zufällig. Gebäudeaufbau, Nutzung, Endgerätedichte, Störquellen und Roaming-Anforderungen beeinflussen die optimale Anzahl und Positionierung der Access Points.

Anfrage starten

WARUM EINE WLAN-AUSLEUCHTUNG SINNVOLL IST

Planungssicherheit statt WLAN nach Bauchgefühl.

Du bekommst eine belastbare Grundlage für Access-Point-Anzahl, Positionierung, Montage und spätere Validierung bei deinem Kunden.

01

Planungssicherheit

Du erhältst eine realistische Einschätzung der benötigten Access Points und deren optimaler Positionierung.

02

Stabile Abdeckung

Du siehst, wie Signalstärke, Signal-Rausch-Abstand, Kanalüberschneidungen und Etagen die Abdeckung beeinflussen.

03

Praxisnaher Entscheid

Du hast eine technische Grundlage für Beschaffung, Montage, Konfiguration und spätere Validierung.

04

Besseres Nutzererlebnis

Du richtest die WLAN-Planung an Nutzung, Client-Dichte, Voice, Video, Scanner, IoT und Gäste-WLAN aus.

LEISTUNGSTUFEN

Welche Ausleuchtung passt zu deinem Projekt?

Die drei Stufen führen dich vom ersten Richtwert bis zur Vor-Ort-Validierung unter realen Bedingungen.

STUFE 1

Virtuelle Grobplanung

Für deine erste technische und kommerzielle Einschätzung auf Basis der gelieferten Gebäudepläne.

- + Bestimmung der benötigten Anzahl Access Points
- + Planung auf Basis der gelieferten Gebäudepläne
- + Ideal für frühe Projekt- und Budgetabklärungen

STUFE 2

Virtuelle Detailplanung mit Bericht

Für dich, wenn du neben der Anzahl auch AP-Standorte und grafische Auswertungen als Entscheidungsgrundlage brauchst.

- + Alle Inhalte aus Stufe 1
- + AP-Standorte und grafische Informationen
- + Signalstärke, Kanalüberschneidung, SNR und weitere Auswertungen

STUFE 3

Vor-Ort-Ausleuchtung / Validierung

Für Projekte, bei denen du reale Gebäudeeinflüsse, vorhandene Fremd-WLANs und lokale Störquellen berücksichtigen musst.

- + Alle Inhalte aus Stufe 1 und 2
- + Messung direkt am Objekt unter realen Bedingungen
- + Berücksichtigung vorhandener WLANs und lokaler Störquellen

ABLAUF UND PROJEKTUMFANG

Vom Erstgespräch bis zur Dokumentation.

Du behältst den Ablauf jederzeit im Blick: Anforderungen aufnehmen, Umfang definieren, Planung oder Messung durchführen und die Resultate sauber übergeben.

01

Beratungsgespräch

Du klärst mit uns die Anforderungen an die WLAN-Infrastruktur deines Kunden.

02

Definition des Umfangs

Wir definieren gemeinsam die auszu-leuchtenden Bereiche, Bedingungen und eingesetzten Hilfsmittel.

03

Ausleuchtung

Du erhältst eine virtuelle Planung oder Vor-Ort-Ausleuchtung der vereinbarten Bereiche mit Ekahau.

04

Standortempfehlung

Du bekommst die empfohlenen Access-Point- und Antennenstandorte im Plan markiert.

05

Abschlussbesprechung

Wir besprechen die Resultate mit dir und übergeben den Bericht.

06

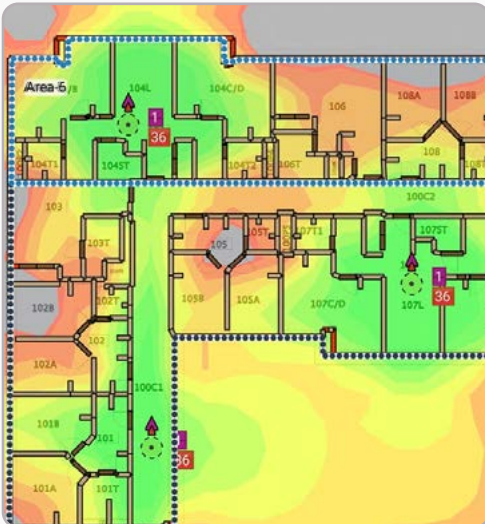
Dokumentation

Du erhältst eine Dokumentation basierend auf Ekahau Site Survey, je nach beauftragtem Leistungsumfang.

ERGEBNISSE

Was du als Ergebnis erhältst.

Du erhältst projektspezifische Resultate und eine Dokumentation, die als Entscheidungsgrundlage für Beschaffung und Umsetzung dient.



AP-Empfehlung

Du erhältst eine Empfehlung zur Anzahl und Platzierung der Access Points.

Grafische Heatmaps

Du erhältst eine Empfehlung zur Anzahl und Platzierung der Access Points.

Signalqualität

Du siehst Hinweise zu Signalstärke, Signal-Rausch-Abstand und Abdeckung.

Kanalüberschneidung

Du erhältst eine Analyse relevanter Überschneidungen und Hinweise für die Optimierung.

Dokumentation

Du bekommst einen Bericht basierend auf Ekahau Site Survey, je nach Projektumfang.

Umsetzungsgrundlage

Du hast eine Basis für Beschaffung, Montage, Konfiguration und spätere Validierung.

BENÖTIGTE INFORMATIONEN

Was wir von dir und deinem Kunden brauchen.

Je besser deine Ausgangsinformationen sind, desto präziser lassen sich Umfang, Aufwand und technische Planung bestimmen.

Grundlagen

- Gebäudepläne mit Masstab, idealerweise als PDF oder DWG
- Markierung der auszuleuchtenden Bereiche und Etagen
 - Geplante Nutzung, Anzahl Benutzer und relevante Endgeräte pro Bereich
- Informationen zu bestehenden Access Points und Fremd-WLANs

Besondere Anforderungen

- Voice, Video, Scanner, IoT, Gäste-WLAN oder hohe Client-Dichte
- Aussenbereiche, Lager, Produktion, Klinik, Schule oder Hotelumgebung
- Deckenhöhen, Wandmaterialien und Montageeinschränkungen
- Roaming-, Security- und Performance-Anforderungen

ERWEITERBARE PROFESSIONAL SERVICES

Von der Planung zur Umsetzung.

Die WLAN-Ausleuchtung schafft deine Planungsgrundlage. Konfiguration, Installation, Inbetriebnahme und weiterführende Anpassungen können separat offeriert werden.

Mehr als nur Planung

Neben der WLAN-Ausleuchtung kannst du weiterführende Tätigkeiten als separate Professional Services anbieten. So begleitest du deinen Kunden von der Planung bis zur technischen Umsetzung.

- + Firewall-, Switch- und Controller-Konfigurationen
- + WLAN-SSID-, VLAN-, Security- und Roaming-Konfigurationen
- + Installation, Implementierung und technische Unterstützung remote oder vor Ort
- + Testscenarien, Validierung und Optimierung nach der Inbetriebnahme

Professional Services Preise

CHF 0.80

Reisekosten
pro Kilometer

CHF 150.-

Übernachtung
pauschal pro Nacht

Optional kannst du die Hotelbuchung übernehmen.

BENÖTIGTE INFORMATIONEN

Anfrage mit Plänen und Anforderungen einreichen.

Schick uns deine Pläne und Anforderungen. Wir prüfen den passenden Leistungsumfang und klären, ob eine virtuelle Planung oder eine Vor-Ort-Ausleuchtung sinnvoll ist.

Anfrage starten

Kontakt

support@infinigate.ch
+41 41 799 01 01

Inhaltliche Grundlage: Infinigate WLAN-Ausleuchtungs-Service und Professional-Services-Angaben. Stand: Mai 2026.

Infinigate Schweiz AG
Grundstrasse 14
CH-6343 Rotkreuz
Schweiz

+41 41 799 01 01
info@infinigate.ch
www.infinigate.ch

 **infinigate**
spark your growth

© Infinigate 07/26