

Quick Start Packages

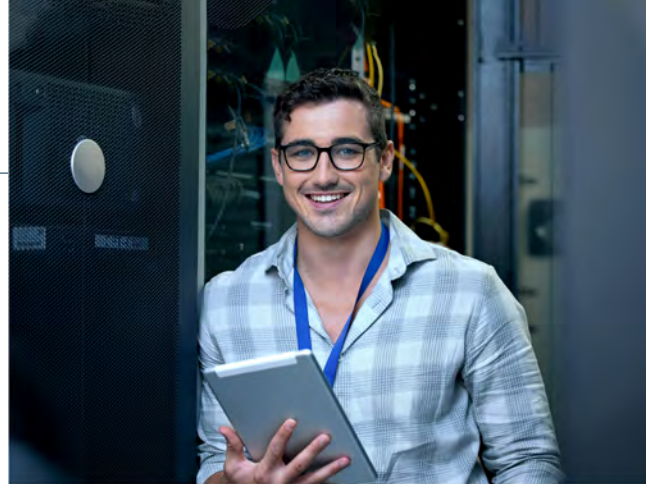
Leistungsbeschreibung



Inhaltsverzeichnis

1	Überblick	4
2	Leistungsumfang	4
3	Workflow	4
3.1	Beauftragung eines Quick Start Package.....	4
3.2	Telefonische Abstimmung/Beratung.....	5
3.3	Durchführung der Installation & Konfiguration.....	5
3.4	Einweisung in die Lösung.....	5
3.5	Nachgelagerte Unterstützung.....	6
4	Paketdetails	7
4.1	Barracuda RMM.....	7
4.2	Barracuda E-Mail Protection.....	8
4.3	Check Point Firewall.....	9
4.4	Check Point Endpoint.....	10
4.5	Extreme Networks Wireless Cloud.....	11
4.6	Extreme Networks Routing/Switching EXOS.....	12
4.7	Fortinet FortiAnalyzer.....	13
4.8	Fortinet FortiAuthenticator.....	14
4.9	Fortinet FortiEMS.....	15
4.10	Fortinet FortiGate.....	16
4.11	Fortinet FortiGate IT/OT Segmentierung.....	17
4.12	Fortinet FortiMail.....	18
4.13	Fortinet FortiManager.....	19
4.14	Fortinet FortiNAC.....	20
4.15	Fortinet FortiSASE.....	21
4.16	Fortinet FortiSASE Demo.....	22
4.17	Fortinet FortiSwitch.....	23
4.18	Fortinet FortiWeb.....	24
4.19	Fortinet OT CTAP.....	25
4.20	Hornetsecurity.....	26
4.23	Juniper Firewalls.....	27
4.24	Juniper Mist AI und Cloud Wireless & Switching.....	28
4.25	Juniper Router.....	29
4.26	Juniper Switches.....	30
4.27	Juniper Wireless.....	31
4.28	macmon.....	32
4.29	N-able N-sight.....	33
4.30	N-able EDR.....	34

4.31	N-able N-central	35
4.32	Progress WhatsUp Gold	36
4.33	Progress Kemp LoadMaster	37
4.34	Rapid7 InsightVM PoC.....	38
4.35	Rapid7 InsightIDR PoC	39
4.36	Rapid7 InsightVM Deployment	40
4.37	Rapid7 InsightIDR Deployment	41
4.38	SentinelOne.....	43
4.39	SEPPmail.....	44
4.40	SonicWall.....	45
4.41	Sophos Central	46
4.42	Sophos Central Mobile	47
4.43	Sophos Firewall.....	48
4.44	Thales STA Cloud	49
4.45	Thales SAS OnPremise	50
4.46	WatchGuard AuthPoint	51
4.47	WatchGuard Endpoint Security	52
4.48	WatchGuard Firebox	53
4.49	WatchGuard Secure Wi-Fi	54
5	Verschiedenes	55
5.1	AGB / Haftungsausschluss.....	55
5.2	Abrechnung.....	55
5.3	Datenschutz	56
5.4	Geheimhaltung.....	56
5.5	Terminverschiebungen.....	56
5.6	Stornobedingungen	57
6	Allgemeinregelungen	57
6.1	Änderungsbefugnis.....	57
6.2	Feedback	57
7	Services pro Hersteller	58
	Tabelle	58



1 Überblick

Im Rahmen der TechServices bietet Infinigate unter anderem für verschiedene Produkte sogenannte „Quick Start Packages“ an.

Dieses Service-Angebot richtet sich an Partner, die einem Endkunden eine neue Lösung verkauft haben, aber selbst keine Ressourcen für die Installation haben. Es soll sicherstellen, dass der Endkunde trotzdem eine ordnungsgemäße Installation erhält und somit eine bestmögliche User-experience erreicht wird.

Nach einer telefonischen Absprache der Details zum gewünschten Auftragsumfang erfolgt eine Remote-Installation der Lösung samt deren Grundkonfiguration und die Bereitstellung auf einer begrenzten Anzahl an Test-Clients sowie eine kurze Einweisung des Endkunden in die Administration der Lösung. Darüber hinaus beinhaltet das Quick Start Package noch nachgelagerte Unterstützung für die Beantwortung offener Fragen innerhalb der ersten vier Wochen nach der Installation.

In der vorliegenden Leistungsbeschreibung sind die entsprechenden Möglichkeiten, Voraussetzungen und zu erwartende Ergebnisse dokumentiert.

2 Leistungsumfang

Quick Start Packages bestehen aus verschiedenen Dienstleistungen unserer Professional Services Abteilung, wobei der genaue Umfang von der jeweiligen Lösung abhängig ist:

- Telefonischer Abstimmung/Beratung
- Installation & Konfiguration
- Kurzeinweisung
- nachgelagerte Unterstützung

Für folgende Lösungen bietet Infinigate entsprechende Quick Start Packages an, welche in den Anhängen zu dieser Leistungsbeschreibung näher beschrieben sind.

Generell können Quick Start Packages nur für Produkte bezogen werden, die über Infinigate erworben wurden und die sich unter gültiger Wartung befinden.

3 Workflow

3.1 Beauftragung eines Quick Start Package

Für die Beauftragung eines Quick Start Package reicht eine schriftliche Bestellung an den zuständigen Vertriebsmitarbeiter oder unsere Professional Services Abteilung (techservices@infinigate.de) aus.

3.2 Telefonische Abstimmung/Beratung

Anschließend nimmt ein Mitarbeiter unserer Professional Services Abteilung mit dem bei der Bestellung genannten Ansprechpartner telefonisch Kontakt auf, um die Details zur Installation abzusprechen. Die Abstimmung kann wahlweise mit dem Partner oder direkt mit dem Endkunden erfolgen.

Im Rahmen der telefonischen Abstimmung werden folgende Punkte festgelegt:

- Ansprechpartner und deren Kontaktdaten
- Festlegung des genauen Umfangs
- Definition eventuell erforderlicher Vorarbeiten durch Infinigate, den Partner und den Endkunden
- Vereinbarung eines entsprechenden Termins für die Installation (eine gewisse Vorlaufzeit kann notwendig sein)

Die Ergebnisse werden von Infinigate schriftlich festgehalten und an die entsprechenden Ansprechpartner übermittelt.

3.3 Durchführung der Installation & Konfiguration

Zum vereinbarten Termin meldet sich ein Mitarbeiter der Professional Services beim entsprechenden Ansprechpartner, um die Installation durchzuführen.

Hierbei ist es notwendig, Zugriff auf das betroffene System zu erhalten. Die bevorzugte Variante ist die Einrichtung eines direkten Zugriffs für Infinigate auf das System, z.B. durch Aufnahme der IP-Adresse von Infinigate in die erlaubten Admin-IP-Adressen und Übermittlung der entsprechenden Zugangsdaten.

Sollte dies nicht möglich sein, kann der Zugriff in Ausnahmefällen auch über ein sogenanntes Sprungsystem beim Endkunden erfolgen, z.B. über eine Teamviewer-Sitzung; durch diese Art des Zugriffs kann sich der Aufwand der Dienstleistung jedoch erhöhen. Sollte ein Sprungsystem notwendig sein, muss der Endkunde im Vorfeld sicherstellen, dass auf diesem alle notwendigen Tools (z.B. Putty, SSH-Client, Browser, Wireshark, Telnet-Client) installiert und alle notwendigen Berechtigungen und Policies eingerichtet sein.

Bei der Konfiguration und Integration der neuen Lösungen ist der Professional Service in ganz besonderem Maß auf die Mitwirkung des Endkunden angewiesen, da dieser seine Umgebung am besten kennt und entsprechende Fragen beantworten bzw. notwendige Konfigurationen, wie z.B. Firewall-Policies, umsetzen kann.

3.4 Einweisung in die Lösung

Im Anschluss an die Installation und Grundkonfiguration erfolgt eine kurze Einweisung des Endkunden in die Administration der Lösung.

3.5 Nachgelagerte Unterstützung

Im Quick Start Package inkludiert ist ebenfalls eine nachgelagerte Unterstützung für eventuelle Anfragen des Endkunden zur Administration der installierten Lösung binnen vier Wochen nach erfolgreicher Installation beinhaltet.

Entsprechende Anfragen müssen vom Endkunden über den Partner an Infinigate gestellt werden, der diese entsprechend kanalisieren muss; der genaue Ablauf des Support-Prozesses ist in der Leistungsbeschreibung zum „Infinigate Partner Support“ ausführlich beschrieben.

4 Paketdetails



4.1 Barracuda RMM

Im Rahmen dieses Quick Start Package werden in der Regel folgende Arbeiten durchgeführt:

- Telefonische Abstimmung und Beratung zur Integration der Lösung inklusive entsprechender Dokumentation der Ergebnisse
- Festlegung der notwendigen Vorbereitungen durch Infinigate, den Partner oder den Endkunden, meistens Punkte wie:
 - Download von Installationsdateien
 - Anschließen von Hardwaregeräten
 - Konfigurieren von Firewall-Policies
 - Bereitstellen eines Remote-Zugangs
- Abstimmung der Grundlagen
- Grundkonfiguration RMM Cloud Tenant
- Anlage von Servicepaketen
- Installation der entsprechenden Agents
- Enrollment erster Clients, Devices und Server
- Konfigurationsunterstützung bei Automatisierungsprozessen
- Kurzeinweisung in die Administration der Lösung
- Optimierung nach einigen Tagen
- Nachgelagerte Unterstützung

Basierend auf der umfangreichen Erfahrung der Infinigate Professional Services können die oben aufgeführten Arbeiten in der Regel innerhalb einer gewissen Arbeitszeit umgesetzt werden; aus diesem Grund sind bei dieser Lösung bis zu vierzehn Stunden Dienstleistung für Beratung, Installation, Konfiguration und Einweisung beinhaltet. Sollte sich bei der telefonischen Abstimmung abzeichnen, dass dieser im Quick Start Package inkludierte Rahmen überschritten wird, kann ein entsprechendes Zusatzangebot für den gewünschten Mehraufwand erstellt werden.

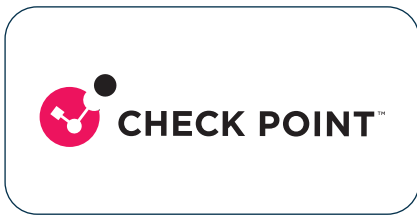


4.2 Barracuda E-Mail Protection

Im Rahmen dieses Quick Start Package werden in der Regel folgende Arbeiten durchgeführt:

- Telefonische Abstimmung und Beratung zur Integration der Lösung inklusive entsprechender Dokumentation der Ergebnisse
- Festlegung der notwendigen Vorbereitungen durch Infinigate, den Partner oder den Endkunden, meistens Punkte wie:
 - Download von Installationsdateien
 - Anschließen von Hardwaregeräten
 - Konfigurieren von Firewall-Policies
 - Bereitstellen eines Remote-Zugangs
- Abstimmung der Grundlagen
- Grundkonfiguration Cloud Tenant
 - E-Mail-Gateway Defense
 - Cloud Archiving Service
 - Cloud-to-Cloud Backup
 - Impersonation Protection
 - Incident Response
 - Data Inspector
 - Security Awareness Training
 - Content Shield
- Basiskonfiguration eines Kunden
- Kurzeinweisung in die Administration der Lösung
- Optimierung nach einigen Tagen
- Nachgelagerte Unterstützung

Basierend auf der umfangreichen Erfahrung der Infinigate Professional Services können die oben aufgeführten Arbeiten in der Regel innerhalb einer gewissen Arbeitszeit umgesetzt werden; aus diesem Grund sind bei dieser Lösung bis zu 8 Stunden Dienstleistung für Beratung, Installation, Konfiguration und Einweisung beinhaltet. Sollte sich bei der telefonischen Abstimmung abzeichnen, dass dieser im Quick Start Package inkludierte Rahmen überschritten wird, kann ein entsprechendes Zusatzangebot für den gewünschten Mehraufwand erstellt werden.

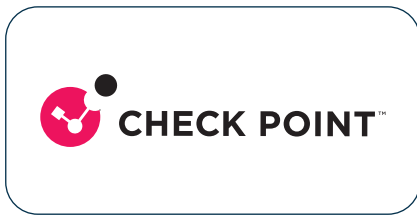


4.3 Check Point Firewall

Im Rahmen dieses Quick Start Package werden in der Regel folgende Arbeiten durchgeführt:

- Telefonische Abstimmung und Beratung zur Integration der Lösung inklusive entsprechender Dokumentation der Ergebnisse
- Beratung der Managementfunktionalitäten
- Festlegung der notwendigen Vorbereitungen durch Infinigate, den Partner oder den Endkunden, meistens Punkte wie:
 - Download von Installationsdateien
 - Anschließen von Hardwaregeräten
 - Konfigurieren von Firewall-Policies
 - Bereitstellen eines Remote-Zugangs
- Grundinstallation einer Checkpoint Firewall
- Basiskonfiguration
 - Anlage von bis zu 5 Schnittstellen (z.B. WAN, LAN, VLAN, LACP)
 - Anlage Regelwerk mit bis zu 10 Regeln
 - Anlage von zwei statischen und dynamischen VPN- Verbindungen (Remote-Access, Site2Site)
 - Anlage eines einfachen Webfilters
- Einrichtung einer Authentifizierungsmöglichkeit (z.B. AD, Azure, RADIUS)
- Beratung zum effektiven Einsatz des Zonenkonzepts und der NextGen Features im Regelwerk
- Kurzeinweisung in die Administration der Lösung
- Tipps zu Backup, Restore und Updates
- Nachgelagerte Unterstützung

Basierend auf der umfangreichen Erfahrung der Infinigate Professional Services können die oben aufgeführten Arbeiten in der Regel innerhalb einer gewissen Arbeitszeit umgesetzt werden; aus diesem Grund sind bei dieser Lösung bis zu acht Stunden Dienstleistung für Beratung, Installation, Konfiguration und Einweisung beinhaltet. Sollte sich bei der telefonischen Abstimmung abzeichnen, dass dieser im Quick Start Package inkludierte Rahmen überschritten wird, kann ein entsprechendes Zusatzangebot für den gewünschten Mehraufwand erstellt werden.



4.4 Check Point Endpoint

Im Rahmen dieses Quick Start Package werden in der Regel folgende Arbeiten durchgeführt:

- Telefonische Abstimmung und Beratung zur Integration der Lösung inklusive entsprechender Dokumentation der Ergebnisse
- Festlegung der notwendigen Vorbereitungen durch Infinigate, den Partner oder den Endkunden, meistens Punkte wie:
 - Download von Installationsdateien
 - Konfigurieren von Firewall- und Netzwerkrichtlinien
 - Bereitstellen eines Remote-Zugangs
- Grundinstallation und Basiskonfiguration der Checkpoint Endpoint Security-Lösung, einschließlich:
 - Ausrollen und Installation der Endpoint Clients auf bis zu zehn Geräten (Windows, MacOS)
 - Anbinden an die zentrale Management-Konsole für die Richtlinienverwaltung
 - Erstellen von Endpoint Policies (Threat Prevention, Data Protection, Access Policy)
 - Konfiguration von automatischen Patch Updates
- Erweiterte Konfigurationsschritte, wie beispielsweise:
 - Verwalten von Active Directory Scannern
 - Konfiguration von Full Disk Encryption, Media Encryption und Port Protection
 - Zertifikatsverwaltung
- Einweisung in die Administration der Lösung (Infinity Portal, Reports, Push Operations)
- Aufzeigen von Debugging Tools (Harmony Endpoint Logs, Log Export)
- Nachgelagerte Unterstützung

Basierend auf der umfangreichen Erfahrung der Infinigate Professional Services können die oben aufgeführten Arbeiten in der Regel innerhalb einer Arbeitszeit von bis zu acht Stunden umgesetzt werden. Sollte sich bei der telefonischen Abstimmung abzeichnen, dass der im Quick Start Package inkludierte Rahmen überschritten wird, kann ein entsprechendes Zusatzangebot für den gewünschten Mehraufwand erstellt werden.



4.5 Extreme Networks Wireless Cloud

Im Rahmen dieses Quick Start Package werden in der Regel folgende Arbeiten durchgeführt:

- Telefonische Abstimmung und Beratung zur Integration der Lösung inklusive entsprechender Dokumentation der Ergebnisse
- Festlegung der notwendigen Vorbereitungen durch Infinigate, den Partner oder den Endkunden, meistens Punkte wie:
 - Download von Installationsdateien
 - Anschließen von Hardwaregeräten
 - Konfigurieren von Firewall-Policies
 - Bereitstellen eines Remote-Zugangs
- Grundinstallation und Basiskonfiguration des Extreme Wireless Cloud, einschließlich:
 - Einrichtung der ExtremeWireless Cloud
 - Einrichtung einer Network Policy
 - Ausrollen eines Radio Profil
- Verbindung von bis zu fünf Access Points
- Konfiguration von bis zu fünf SSIDs
- Unterstützung bei der WLAN-Verbindung von bis zu 10 Endgeräten
- Kurzeinweisung in die Administration der Lösung und Extreme Cloud IQ
- Nachgelagerte Unterstützung

Basierend auf der umfangreichen Erfahrung der Infinigate Professional Services können die oben aufgeführten Arbeiten in der Regel innerhalb einer gewissen Arbeitszeit umgesetzt werden; aus diesem Grund sind bei dieser Lösung bis zu vier Stunden Dienstleistung für Beratung, Installation, Konfiguration und Einweisung beinhaltet. Sollte sich bei der telefonischen Abstimmung abzeichnen, dass dieser im Quick Start Package inkludierte Rahmen überschritten wird, kann ein entsprechendes Zusatzangebot für den gewünschten Mehraufwand erstellt werden.



4.6 Extreme Networks Routing/Switching EXOS

Im Rahmen dieses Quick Start Package werden in der Regel folgende Arbeiten durchgeführt:

- Telefonische Abstimmung und Beratung zur Integration der Lösung inklusive entsprechender Dokumentation der Ergebnisse
- Festlegung der notwendigen Vorbereitungen durch Infinigate, den Partner oder den Endkunden, meistens Punkte wie:
 - Download von Installationsdateien
 - Anschließen von Routing-Hardware
 - Konfigurieren von Firewall- und Netzwerkrichtlinien
 - Bereitstellen eines Remote-Zugangs
- Grundinstallation und Basiskonfiguration des Extreme Networks Routing/Switching-Systems, einschließlich:
 - Anbindung an bestehende Netzwerk-Infrastruktur
 - Aktualisieren der Software-Version
 - Konfiguration von Schleifenprotokollen (Spanning Tree)
 - Einrichtung von Benachrichtungen via SNMP
 - Konfiguration von VLANs (802.1q)
 - Erstellen von Sharing Groups (LAG, LACP, Port-Channel)
- Erweiterte Konfigurationsschritte, wie beispielsweise:
 - Konfiguration von EAPS (Ethernet Automatic Protection Switching)
 - Einrichtung von IP-Routing (Static und Default Routen, OSPF-Operationen, SNTP, VRRP)
 - Erstellen von ACLs
 - Zuweisen von QoS Profilen zu VLANs
- Einweisung in die Administration der Lösung (u.a. Switch Konfigurationsverwaltung, Prüfen der System-Level und Hardware-Komponenten)
- Aufzeigen von Debugging Tools (Port Auslastung, VLAN Statistik, Packet Capture)
- Nachgelagerte Unterstützung

Basierend auf der umfangreichen Erfahrung der Infinigate Professional Services können die oben aufgeführten Arbeiten in der Regel innerhalb einer Arbeitszeit von bis zu acht Stunden umgesetzt werden. Sollte sich bei der telefonischen Abstimmung abzeichnen, dass der im Quick Start Package inkludierte Rahmen überschritten wird, kann ein entsprechendes Zusatzangebot für den gewünschten Mehraufwand erstellt werden.



4.7 Fortinet FortiAnalyzer

Im Rahmen dieses Quick Start Package werden in der Regel folgende Arbeiten durchgeführt:

- Telefonische Abstimmung und Beratung zur Integration der Lösung inklusive entsprechender Dokumentation der Ergebnisse
- Festlegung der notwendigen Vorbereitungen durch Infinigate, den Partner oder den Endkunden, meistens Punkte wie:
 - Download von Installationsdateien
 - Anschließen von Hardwaregeräten
 - Konfigurieren von Firewall-Policies
 - Bereitstellen eines Remote-Zugangs
- Grundinstallation und Basiskonfiguration des FortiAnalyzer, einschließlich:
 - Integration mit vorhandenen Fortinet-Geräten (z.B. FortiGate)
 - Einrichtung der Log-Speicherung und Reporting-Optionen
 - Konfiguration der Speicherpools und Datenaufbewahrungsrichtlinien
- Einweisung in die vorhandene Reportstruktur/Templates
- Einweisung in Events und Incidents
- Kurzeinweisung in die Administration der Lösung (z.B. Log-Analyse, Berichterstellung, Alarmmanagement)
- Nachgelagerte Unterstützung

Basierend auf der umfangreichen Erfahrung der Infinigate Professional Services können die oben aufgeführten Arbeiten in der Regel innerhalb einer Arbeitszeit von bis zu acht Stunden umgesetzt werden. Sollte sich bei der telefonischen Abstimmung abzeichnen, dass der im Quick Start Package inkludierte Rahmen überschritten wird, kann ein entsprechendes Zusatzangebot für den gewünschten Mehraufwand erstellt werden.



4.8 Fortinet FortiAuthenticator

Im Rahmen dieses Quick Start Package werden in der Regel folgende Arbeiten durchgeführt:

- Telefonische Abstimmung und Beratung zur Integration der Lösung inklusive entsprechender Dokumentation der Ergebnisse
- Festlegung der notwendigen Vorbereitungen durch Infinigate, den Partner oder den Endkunden, meistens Punkte wie:
 - Download von Installationsdateien
 - Anschließen von Hardwaregeräten
 - Konfigurieren von Firewall- und Netzwerkrichtlinien
 - Bereitstellen eines Remote-Zugangs
- Einführung in die Grundinstallation und Basiskonfiguration des FortiAuthenticator, einschließlich:
 - Anbindung an Verzeichnisdienste via LDAP RADIUS oder SAML zur Authentifizierung
 - Integration mit Fortinet oder Drittanbieterprodukten
 - Konfiguration von Multi-Faktor-Authentifizierung (MFA)
- Einrichtung und Verwaltung von Benutzerzertifikaten sowie Konfiguration der Zertifikatsausgabe
- Einrichtung von Richtlinien zur Authentifizierung und Zugangskontrolle, um Benutzern den sicheren Zugriff auf Netzwerke und Anwendungen zu ermöglichen
- Erweiterung der Windows-Anmeldung um einen zweiten Faktor
- Kurzeinweisung in die Administration der Lösung (z.B. Verwaltung von Benutzern, Zertifikaten, und Authentifizierungsrichtlinien)
- Nachgelagerte Unterstützung

Basierend auf der umfangreichen Erfahrung der Infinigate Professional Services können die oben aufgeführten Arbeiten in der Regel innerhalb einer Arbeitszeit von bis zu acht Stunden umgesetzt werden. Sollte sich bei der telefonischen Abstimmung abzeichnen, dass der im Quick Start Package inkludierte Rahmen überschritten wird, kann ein entsprechendes Zusatzangebot für den gewünschten Mehraufwand erstellt werden.



4.9 Fortinet FortiEMS

Im Rahmen dieses Quick Start Package werden in der Regel folgende Arbeiten durchgeführt:

- Telefonische Abstimmung und Beratung zur Integration der Lösung inklusive entsprechender Dokumentation der Ergebnisse
- Festlegung der notwendigen Vorbereitungen durch Infinigate, den Partner oder den Endkunden, meistens Punkte wie:
 - Download von Installationsdateien
 - Anschließen von Hardwaregeräten
 - Konfigurieren von Firewall- und Netzwerkrichtlinien
 - Bereitstellen eines Remote-Zugangs
- Grundinstallation und Basiskonfiguration des FortiEMS (Endpoint Management Server), einschließlich:
 - Integration mit FortiClient für Endpoint Protection
 - Anbindung an Active Directory für die Benutzer- und Geräteverwaltung
 - Konfiguration der Endpoint-Richtlinien zur Steuerung von Sicherheitsrichtlinien auf Endgeräten
- Konfiguration von Richtlinien zur Remote-Verwaltung und Softwareverteilung auf den Endgeräten
- Kurzeinweisung in die Administration der Lösung (z.B. Verwaltung von Endgeräten, Berichterstellung, Richtlinienkonfiguration)
- Nachgelagerte Unterstützung

Basierend auf der umfangreichen Erfahrung der Infinigate Professional Services können die oben aufgeführten Arbeiten in der Regel innerhalb einer Arbeitszeit von bis zu acht Stunden umgesetzt werden. Sollte sich bei der telefonischen Abstimmung abzeichnen, dass der im Quick Start Package inkludierte Rahmen überschritten wird, kann ein entsprechendes Zusatzangebot für den gewünschten Mehraufwand erstellt werden.



4.10 Fortinet FortiGate

Im Rahmen dieses Quick Start Package werden in der Regel folgende Arbeiten durchgeführt:

- Telefonische Abstimmung und Beratung zur Integration der Lösung inklusive entsprechender Dokumentation der Ergebnisse
- Beratung der Managementfunktionalitäten
- Festlegung der notwendigen Vorbereitungen durch Infinigate, den Partner oder den Endkunden, meistens Punkte wie:
 - Download von Installationsdateien
 - Anschließen von Hardwaregeräten
 - Konfigurieren von Firewall-Policies
 - Bereitstellen eines Remote-Zugangs
- Grundinstallation einer Fortinet Firewall
- Basiskonfiguration
 - Anlage von bis zu 5 Schnittstellen (z.B. WAN, LAN, VLAN, LACP)
 - Anlage Regelwerk mit bis zu 10 Regeln
 - Anlage von zwei statischen und dynamischen VPN- Verbindungen (Remote-Access, Site2Site)
 - Anlage eines einfachen Webfilters
- Einrichtung einer Authentifizierungsmöglichkeit (z.B. AD, Azure, RADIUS)
- Kurzeinweisung in die Administration der Lösung
- Tipps zu Backup, Restore und Updates
- Nachgelagerte Unterstützung

Basierend auf der umfangreichen Erfahrung der Infinigate Professional Services können die oben aufgeführten Arbeiten in der Regel innerhalb einer gewissen Arbeitszeit umgesetzt werden; aus diesem Grund sind bei dieser Lösung bis zu acht Stunden Dienstleistung für Beratung, Installation, Konfiguration und Einweisung beinhaltet. Sollte sich bei der telefonischen Abstimmung abzeichnen, dass dieser im Quick Start Package inkludierte Rahmen überschritten wird, kann ein entsprechendes Zusatzangebot für den gewünschten Mehraufwand erstellt werden.

The Fortinet logo is displayed in a rounded rectangular box. The word "FORTINET" is written in a bold, black, sans-serif font. The letter "O" is stylized with a red and white grid pattern.

4.11 Fortinet FortiGate IT/OT Segmentierung

Im Rahmen dieses Quick Start Package werden in der Regel folgende Arbeiten durchgeführt:

- Telefonische Abstimmung und Beratung zur Integration der Lösung inklusive entsprechender Dokumentation der Ergebnisse
- Beratung der Managementfunktionalitäten und des zugrunde liegenden OT-Netzwerk- und Segmentierungskonzepts
- Festlegung der notwendigen Vorbereitungen durch Infinigate, den Partner oder den Endkunden, meistens Punkte wie:
 - Download von Installationsdateien
 - Anschließen von Hardwaregeräten
 - Konfigurieren von Firewall-Policies
 - Bereitstellen eines Remote-Zugangs
- Grundinstallation einer Fortinet Firewall oder eines Clusters
- Erstellung und Durchsprache des OT-Regelwerk-Konzepts
- Basiskonfiguration:
 - Anlage von bis zu fünf Schnittstellen (z. B. WAN, LAN, VLAN, LACP)
 - Anlage eines Regelwerks mit bis zu zehn Regeln
- IP- und VLAN-Konzept für die OT-Umgebung
- Kurzeinweisung in die Administration der Lösung
- Tipps zu Backup, Restore und Updates
- Ausblick auf Zellen-Firewalls
- Nachgelagerte Unterstützung

Basierend auf der umfangreichen Erfahrung der Infinigate Professional Services OT können die oben aufgeführten Arbeiten in der Regel innerhalb einer gewissen Arbeitszeit umgesetzt werden; aus diesem Grund sind bei dieser Lösung bis zu acht Stunden Dienstleistung für Beratung, Installation, Konfiguration und Einweisung beinhaltet. Sollte sich bei der telefonischen Abstimmung abzeichnen, dass dieser im Quick Start Package inkludierte Rahmen überschritten wird, kann ein entsprechendes Zusatzangebot für den gewünschten Mehraufwand erstellt werden.



4.12 Fortinet FortiMail

Im Rahmen dieses Quick Start Package werden in der Regel folgende Arbeiten durchgeführt:

- Telefonische Abstimmung und Beratung zur Integration der Lösung inklusive entsprechender Dokumentation der Ergebnisse
- Festlegung der notwendigen Vorbereitungen durch Infinigate, den Partner oder den Endkunden, meistens Punkte wie:
 - Download von Installationsdateien
 - Anschließen von Hardwaregeräten
 - Konfigurieren von Firewall-Policies
 - Bereitstellen eines Remote-Zugangs
- Abstimmung der Grundlagen
- Grundkonfiguration Cloud Tenant / on-prem
 - E-Mail-Gateway Defense
 - Cloud Archiving Service
 - Backup
 - Impersonation Protection
 - Data Leaked Prevention
 - Data Inspector
 - Security Awareness Training
- Basiskonfiguration eines Kunden
- Kurzeinweisung in die Administration der Lösung
- Nachgelagerte Unterstützung

Basierend auf der umfangreichen Erfahrung der Infinigate Professional Services können die oben aufgeführten Arbeiten in der Regel innerhalb einer gewissen Arbeitszeit umgesetzt werden; aus diesem Grund sind bei dieser Lösung bis zu acht Stunden Dienstleistung für Beratung, Installation, Konfiguration und Einweisung beinhaltet. Sollte sich bei der telefonischen Abstimmung abzeichnen, dass dieser im Quick Start Package inkludierte Rahmen überschritten wird, kann ein entsprechendes Zusatzangebot für den gewünschten Mehraufwand erstellt werden.



4.13 Fortinet FortiManager

Im Rahmen dieses Quick Start Package werden in der Regel folgende Arbeiten durchgeführt:

- Telefonische Abstimmung und Beratung zur Integration der Lösung inklusive entsprechender Dokumentation der Ergebnisse
- Festlegung der notwendigen Vorbereitungen durch Infinigate, den Partner oder den Endkunden, meistens Punkte wie:
 - Download von Installationsdateien
 - Anschließen von Hardwaregeräten
 - Konfigurieren von Firewall- und Netzwerkrichtlinien
 - Bereitstellen eines Remote-Zugangs
- Grundinstallation und Basiskonfiguration des FortiManager, einschließlich:
 - Integration in die bestehende Fortinet-Sicherheitsinfrastruktur (z.B. FortiGate, FortiAnalyzer)
 - Einrichtung der zentralisierten Verwaltung von Sicherheitsrichtlinien und Konfigurationen
 - Konfiguration der Richtlinienpakete zur Verwaltung mehrerer Geräte
- Einweisung in die Betriebsmodis des FortiManagers
- Erstellung und Verwaltung von globalen und lokalen Richtlinien für Firewalls, VPNs und andere Sicherheitsfunktionen
- Einweisung Device und Policy Status
- Kurzeinweisung in die Administration der Lösung (z.B. Richtlinienmanagement, Geräteüberwachung, Protokollverwaltung)
- Nachgelagerte Unterstützung

Basierend auf der umfangreichen Erfahrung der Infinigate Professional Services können die oben aufgeführten Arbeiten in der Regel innerhalb einer Arbeitszeit von bis zu 12 Stunden umgesetzt werden. Sollte sich bei der telefonischen Abstimmung abzeichnen, dass der im Quick Start Package inkludierte Rahmen überschritten wird, kann ein entsprechendes Zusatzangebot für den gewünschten Mehraufwand erstellt werden.



4.14 Fortinet FortiNAC

Im Rahmen dieses Quick Start Package werden in der Regel folgende Arbeiten durchgeführt:

- Telefonische Abstimmung und Beratung zur Integration der Lösung inklusive entsprechender Dokumentation der Ergebnisse
- Festlegung der notwendigen Vorbereitungen durch Infinigate, den Partner oder den Endkunden, meistens Punkte wie:
 - Download von Installationsdateien
 - Bereitstellen von virtuellen Appliances
 - Konfigurieren von Firewall- und Netzwerkrichtlinien
 - Bereitstellen eines Remote-Zugangs
- Grundinstallation und Basiskonfiguration des FortiNAC (Network Access Control) Systems, einschließlich:
 - Anbindung von 5 Netzwerkgeräten (z.B. Switches, Firewalls, WLAN-Controller)
 - Darstellung der Kontrolle von bis zu 5 Endgerätetypen
 - Erstellung von 4 Richtlinien/Policies zur Netzzugangskontrolle (falls erforderlich)
 - Erkennung und ggf. Klassifizierung von Geräten im Netzwerk (Endgeräte, IoT, BYOD)
- Einrichtung von 2 rollenbasierten Benutzerzugängen auf die Appliance
- Darstellung relevanter Log-Dateien fürs Troubleshooting
- Kurzeinweisung in die Administration der Lösung (z.B. Richtlinienmanagement, Geräteüberwachung, Sicherheitsereignisse)
- Nachgelagerte Unterstützung

Basierend auf der umfangreichen Erfahrung der Infinigate Professional Services können die oben aufgeführten Arbeiten in der Regel innerhalb einer Arbeitszeit von bis zu 16 Stunden umgesetzt werden. Sollte sich bei der telefonischen Abstimmung abzeichnen, dass der im Quick Start Package inkludierte Rahmen überschritten wird, kann ein entsprechendes Zusatzangebot für den gewünschten Mehraufwand erstellt werden.



4.15 Fortinet FortiSASE

Im Rahmen dieses Quick Start Package werden in der Regel folgende Arbeiten durchgeführt:

- Telefonische Abstimmung und Beratung zur Integration der Lösung inklusive entsprechender Dokumentation der Ergebnisse
- Festlegung der notwendigen Vorbereitungen durch Infinigate, den Partner oder den Endkunden, meistens Punkte wie:
 - Netzwerksegmente für Loopback/Overlay Verbindungen
 - Absprache Softwareverteilung
 - Sicherstellung eines vollen Admin Zugangs für FortiCloud
 - Art der Anbindung des Verzeichnisdienstes (SAML, LDAP, RADIUS)
- Basiskonfiguration:
 - Anbindung Verzeichnisdienst (z.B. SAML mit FortiAuthenticator, EntraID, usw.)
 - Anlage von zwei VPN- Verbindungen (Remote Access, Site2Site für SPA)
 - Einrichtung von bis zu 10 Benutzergruppen
 - Anlage einer einfachen Security Profile Group
 - Kurzeinweisung in Administration und Logging der Lösung
 - Konfigurieren von bis zu 5 Firewall-Policies für den sicheren Internetzugriff (SIA)
 - Konfigurieren von bis zu 5 Firewall-Policies für den sicheren Firmenzugriff (SPA)
 - Konfiguration von bis zu 2 Endpoint Profilen mit Security Features und ZTNA
- Einrichtung eines ZTNA Access Proxies auf einer Fortigate
- Anbindung an den FortiManager
- Tipps zu Backup, Restore und Updates
- Nachgelagerte Unterstützung

Basierend auf der umfangreichen Erfahrung der Infinigate Professional Services können die oben aufgeführten Arbeiten in der Regel innerhalb einer gewissen Arbeitszeit umgesetzt werden; aus diesem Grund sind bei dieser Lösung bis zu acht Stunden Dienstleistung für Beratung, Installation, Konfiguration und Einweisung beinhaltet.

Sollte sich bei der telefonischen Abstimmung abzeichnen, dass dieser im Quick Start Package inkludierte Rahmen überschritten wird, kann ein entsprechendes Zusatzangebot für den gewünschten Mehraufwand erstellt werden.



4.16 Fortinet FortiSASE Demo

Im Rahmen dieses Quick Start Package werden in der Regel folgende Arbeiten durchgeführt:

- Telefonische Abstimmung und Beratung zur Zielsetzung der Demo-Umgebung.
- Einweisung in die FortiSASE-Benutzeroberfläche (GUI) und Navigation.
- Erläuterung des Grundsetups und der Architekturkomponenten.
- Aufzeigen des Aufbaus einer Test-Umgebung sowie Best Practices für Demo-Szenarien.
- Vermittlung von Ressourcen zur Selbsthilfe: Einführung in die Fortinet Library und relevante Dokumentations-Links.

Paketdetails: Basierend auf dem fokussierten Umfang ist dieses Paket auf zwei Stunden Dienstleistung begrenzt. Sollte während der Einweisung ein tiefergehender Konfigurationsbedarf entstehen, kann das Kontingent flexibel erweitert werden.



4.17 Fortinet FortiSwitch

Im Rahmen dieses Quick Start Package werden in der Regel folgende Arbeiten durchgeführt:

- Telefonische Abstimmung und Beratung zur Integration der Lösung inklusive entsprechender Dokumentation der Ergebnisse
- Festlegung der notwendigen Vorbereitungen durch Infinigate, den Partner oder den Endkunden, meistens Punkte wie:
 - Download von Installationsdateien
 - Anschließen von Switch-Hardware
 - Konfigurieren von Firewall- und Netzwerkrichtlinien
 - Bereitstellen eines Remote-Zugangs
- Grundinstallation und Basiskonfiguration des FortiSwitch, einschließlich:
 - Integration in die bestehende Fortinet-Infrastruktur (z.B. FortiGate, FortiLink)
 - Einrichtung von 3 VLANs zur Netzwerksegmentierungen
 - Einführung in die Konfiguration von Layer 2 und Layer 3 Switching-Funktionen
 - Einführung in die Einrichtung von Spanning Tree Protocol (STP) und Link Aggregation (LACP) für Redundanz und Lastverteilung
- Kurzeinweisung in die Administration der Lösung (z.B. Konfiguration, Fehlerbehebung, Überwachung)
- Nachgelagerte Unterstützung

Basierend auf der umfangreichen Erfahrung der Infinigate Professional Services können die oben aufgeführten Arbeiten in der Regel innerhalb einer Arbeitszeit von bis zu sechs Stunden umgesetzt werden. Sollte sich bei der telefonischen Abstimmung abzeichnen, dass der im Quick Start Package inkludierte Rahmen überschritten wird, kann ein entsprechendes Zusatzangebot für den gewünschten Mehraufwand erstellt werden.



4.18 Fortinet FortiWeb

Im Rahmen dieses Quick Start Package werden in der Regel folgende Arbeiten durchgeführt:

- Telefonische Abstimmung und Beratung zur Integration der Lösung inklusive entsprechender Dokumentation der Ergebnisse
- Festlegung der notwendigen Vorbereitungen durch Infinigate, den Partner oder den Endkunden, meistens Punkte wie:
 - Download von Installationsdateien
 - Anschließen von Hardwaregeräten
 - Konfigurieren von Firewall- und Netzwerkrichtlinien
 - Bereitstellen eines Remote-Zugangs
- Grundinstallation und Basiskonfiguration des FortiWeb Web Application Firewalls, einschließlich:
 - Einrichtung einer Beispiel Web Application Protection Policy
 - Konfiguration von SSL/TLS Offloading
 - Einrichtung von Schutzmechanismen gegen Web-Angriffe (z.B. SQL Injection, Cross-Site Scripting)
- Einrichtung und Konfiguration der Benutzer- und Zugriffssteuerung, einschließlich Integration in Active Directory oder LDAP
- Einbindung in bestehende Sicherheitslösungen (z.B. FortiGate, FortiAnalyzer)
- Beispiel zur Analyse von Log-Files
- Kurzeinweisung in die Administration der Lösung (z.B. Verwaltung der Web Application Security Policies, Logging und Monitoring, Einrichtung Backup)
- Nachgelagerte Unterstützung

Basierend auf der umfangreichen Erfahrung der Infinigate Professional Services können die oben aufgeführten Arbeiten in der Regel innerhalb einer Arbeitszeit von bis zu acht Stunden umgesetzt werden. Sollte sich bei der telefonischen Abstimmung abzeichnen, dass der im Quick Start Package inkludierte Rahmen überschritten wird, kann ein entsprechendes Zusatzangebot für den gewünschten Mehraufwand erstellt werden.



4.19 Fortinet OT CTAP

Im Rahmen dieses Quick Start Package werden in der Regel folgende Arbeiten durchgeführt:

- Telefonische Abstimmung und Beratung zur Durchführung eines OT CTAPs der Lösung inklusive entsprechender Dokumentation der Ergebnisse
- Festlegung der notwendigen Vorbereitungen durch Infinigate, den Partner oder den Endkunden, meistens Punkte wie:
 - Download von Installationsdateien
 - Anschließen von Hardwaregeräten
 - Konfigurieren von Firewall-Policies
 - Bereitstellen eines Remote-Zugangs
- Klärung des Umfangs und der technischen Gegebenheiten vor Ort mit den Netzwerk-verantwortlichen (Mirror-Port Konfiguration)
- Anmeldung im Fortinet OT CTAP Portal
- Remote Engineering Support
- Unterstützung bei Upload und Erhalt des CTAP-Reports
- Unterstützung bei der Interpretation der Ergebnisse
- Beratung zur IT/OT Netzwerksegmentierung und weiteren Defense-in-Depth-Maßnahmen
- Nachgelagerte Unterstützung

Basierend auf der umfangreichen Erfahrung der Infinigate Professional Services können die oben aufgeführten Arbeiten in der Regel innerhalb einer gewissen Arbeitszeit umgesetzt werden; aus diesem Grund sind bei dieser Lösung bis zu sechs Stunden Dienstleistung für Beratung, Installation, Konfiguration und Einweisung beinhaltet. Sollte sich bei der telefonischen Abstimmung abzeichnen, dass dieser im Quick Start Package inkludierte Rahmen überschritten wird, kann ein entsprechendes Zusatzangebot für den gewünschten Mehraufwand erstellt werden.



4.20 Hornetsecurity

Grund sind bei dieser Lösung bis zu acht Stunden Dienstleistung für Beratung, Installation, Konfiguration und Einweisung beinhaltet. Sollte sich bei der telefonischen Abstimmung abzeichnen, dass dieser im Quick Start Package inkludierte Rahmen überschritten wird, kann ein entsprechendes Zusatzangebot für den gewünschten Mehraufwand erstellt werden.

Im Rahmen dieses Quick Start Package werden in der Regel folgende Arbeiten durchgeführt:

- Telefonische Abstimmung und Beratung zur Integration der Lösung inklusive entsprechender Dokumentation der Ergebnisse
- Festlegung der notwendigen Vorbereitungen durch Infinigate, den Partner oder den Endkunden, meistens Punkte wie:
 - Download von Installationsdateien
 - Anschließen von Hardwaregeräten
 - Konfigurieren von Firewall-Policies
 - Bereitstellen eines Remote-Zugangs
 - Anpassung der DNS Settings
- Onboarding des Endkunden ins Controlpanel von Hornetsecurity
- Einbindung in den Mailflow
- Einrichtung von Policies
- Ggf. Konfiguration der Verschlüsselung
- Überwachung verarbeiteter Mails
- Kurzeinweisung in die Administration der Lösung
- Nachgelagerte Unterstützung

Basierend auf der umfangreichen Erfahrung der Infinigate Professional Services können die oben aufgeführten Arbeiten in der Regel innerhalb einer gewissen Arbeitszeit umgesetzt werden; aus diesem Grund sind bei dieser Lösung bis zu vier Stunden Dienstleistung für Beratung, Installation, Konfiguration und Einweisung beinhaltet. Sollte sich bei der telefonischen Abstimmung abzeichnen, dass dieser im Quick Start Package inkludierte Rahmen überschritten wird, kann ein entsprechendes Zusatzangebot für den gewünschten Mehraufwand erstellt werden.



4.23 Juniper Firewalls

Im Rahmen dieses Quick Start Package werden in der Regel folgende Arbeiten durchgeführt:

- Telefonische Abstimmung und Beratung zur Integration der Lösung inklusive entsprechender Dokumentation der Ergebnisse
- Beratung der Managementfunktionalitäten
- Festlegung der notwendigen Vorbereitungen durch Infinigate, den Partner oder den Endkunden, meistens Punkte wie:
 - Download von Installationsdateien
 - Anschließen von Hardwaregeräten
 - Konfigurieren von Firewall-Policies
 - Bereitstellen eines Remote-Zugangs
- Grundinstallation einer Juniper Firewall
- Basiskonfiguration
 - Anlage von bis zu 5 Schnittstellen (z.B. WAN, LAN, VLAN, LACP)
 - Anlage Regelwerk mit bis zu 10 Regeln
 - Anlage von zwei statischen und dynamischen VPN- Verbindungen (RemoteAccess, Site2Site)
 - Anlage eines einfachen Webfilters
- Einrichtung einer Authentifizierungsmöglichkeit (z.B. AD, Azure, RADIUS)
- Beratung zum effektiven Einsatz des Zonenkonzepts im Regelwerk
- Kurzeinweisung in die Administration der Lösung
- Tipps zu Backup, Restore und Updates
- Nachgelagerte Unterstützung

Basierend auf der umfangreichen Erfahrung der Infinigate Professional Services können die oben aufgeführten Arbeiten in der Regel innerhalb einer gewissen Arbeitszeit umgesetzt werden; aus diesem Grund sind bei dieser Lösung bis zu acht Stunden Dienstleistung für Beratung, Installation, Konfiguration und Einweisung beinhaltet. Sollte sich bei der telefonischen Abstimmung abzeichnen, dass dieser im Quick Start Package inkludierte Rahmen überschritten wird, kann ein entsprechendes Zusatzangebot für den gewünschten Mehraufwand erstellt werden.



4.24 Juniper Mist AI und Cloud Wireless & Switching

Im Rahmen dieses Quick Start Package werden in der Regel folgende Arbeiten durchgeführt:

- Telefonische Abstimmung und Beratung zur Integration der Lösung inklusive entsprechender Dokumentation der Ergebnisse
- Festlegung der notwendigen Vorbereitungen durch Infinigate, den Partner oder den Endkunden, meistens Punkte wie:
 - Download von Installationsdateien
 - Anschließen der Hardware
 - Konfigurieren von Netzwerkrichtlinien
 - Bereitstellen eines Remote-Zugangs
- Grundinstallation und Basiskonfiguration von Juniper Mist AI & Cloud, einschließlich:
 - Anbindung an die Mist Cloud-Plattform zur zentralen Verwaltung
 - Einrichtung von 5 Wireless Access Points
 - Einrichtung von 2 SSIDs
 - Integration der KI-gestützten Automatisierung und Fehlerbehebung
 - Einrichtung von 5 VLANs
 - Basiskonfiguration von Layer 2 Switching-Funktionen
 - Einrichtung von Redundanz und Lastverteilung durch Link Aggregation (LACP)
- Konfiguration von WLAN- und Netzwerkoptimierungsrichtlinien zur Verbesserung der Netzwerkleistung
- Kurzeinweisung in die Administration der Lösung (z.B. Gerätemanagement, Netzwerkanalysen, Fehlerbehebung)
- Nachgelagerte Unterstützung

Basierend auf der umfangreichen Erfahrung der Infinigate Professional Services können die oben aufgeführten Arbeiten in der Regel innerhalb einer Arbeitszeit von bis zu acht Stunden umgesetzt werden. Sollte sich bei der telefonischen Abstimmung abzeichnen, dass der im Quick Start Package inkludierte Rahmen überschritten wird, kann ein entsprechendes Zusatzangebot für den gewünschten Mehraufwand erstellt werden.



4.25 Juniper Router

Im Rahmen dieses Quick Start Package werden in der Regel folgende Arbeiten durchgeführt:

- Telefonische Abstimmung und Beratung zur Integration der Lösung inklusive entsprechender Dokumentation der Ergebnisse
- Festlegung der notwendigen Vorbereitungen durch Infinigate, den Partner oder den Endkunden, meistens Punkte wie:
 - Download von Installationsdateien
 - Anschließen der Juniper Router-Hardware
 - Konfigurieren von Netzwerkrichtlinien
 - Bereitstellen eines Remote-Zugangs
- Grundinstallation und Basiskonfiguration des Juniper Routers, einschließlich:
 - Einrichtung von Routing-Protokoll (OSPF)
 - Einrichtung von zwei BGP Neighbour
 - BGP Advertising für bis zu 10 Netze
 - Integration in die bestehende Netzwerkinfrastruktur
 - Konfiguration von IP-Adressen, VLANs und statischen Routen
- Einrichtung von Sicherheitsrichtlinien zur Absicherung des Netzwerkverkehrs, einschließlich 10 ACLs (Access Control Lists)
- Konfiguration von Redundanz und Lastverteilung über Spanning Tree Protocol (STP) und Link Aggregation (LACP)
- Kurzeinweisung in die Administration der Lösung (z.B. Routing-Management, Netzwerküberwachung, Fehlerbehebung)
- Nachgelagerte Unterstützung

Basierend auf der umfangreichen Erfahrung der Infinigate Professional Services können die oben aufgeführten Arbeiten in der Regel innerhalb einer Arbeitszeit von bis zu acht Stunden umgesetzt werden. Sollte sich bei der telefonischen Abstimmung abzeichnen, dass der im Quick Start Package inkludierte Rahmen überschritten wird, kann ein entsprechendes Zusatzangebot für den gewünschten Mehraufwand erstellt werden.



4.26 Juniper Switches

Im Rahmen dieses Quick Start Package werden in der Regel folgende Arbeiten durchgeführt:

- Telefonische Abstimmung und Beratung zur Integration der Lösung inklusive entsprechender Dokumentation der Ergebnisse
- Festlegung der notwendigen Vorbereitungen durch Infinigate, den Partner oder den Endkunden, meistens Punkte wie:
 - Download von Installationsdateien
 - Anschließen der Juniper Switch-Hardware
 - Konfigurieren von Netzwerkrichtlinien
 - Bereitstellen eines Remote-Zugangs
- Grundinstallation und Basiskonfiguration des Juniper Switches, einschließlich:
 - Einrichtung von 10 VLANs und Netzwerksegmentierung
 - Konfiguration von Layer 2 und Layer 3 Switching-Funktionen
 - Einrichtung von Redundanz und Lastverteilung durch Spanning Tree Protocol (STP) und Link Aggregation (LACP)
- Einrichtung von bis zu 10 Sicherheitsrichtlinien zur Segmentierung und Sicherung des Netzwerkverkehrs
- Integration des Switches in die bestehende Netzwerkinfrastruktur (z.B. Router, Firewalls)
- Kurzeinweisung in die Administration der Lösung (z.B. Switch-Konfiguration, Monitoring, Fehlerbehebung)
- Nachgelagerte Unterstützung

Basierend auf der umfangreichen Erfahrung der Infinigate Professional Services können die oben aufgeführten Arbeiten in der Regel innerhalb einer Arbeitszeit von bis zu acht Stunden umgesetzt werden. Sollte sich bei der telefonischen Abstimmung abzeichnen, dass der im Quick Start Package inkludierte Rahmen überschritten wird, kann ein entsprechendes Zusatzangebot für den gewünschten Mehraufwand erstellt werden.



4.27 Juniper Wireless

Im Rahmen dieses Quick Start Package werden in der Regel folgende Arbeiten durchgeführt:

- Telefonische Abstimmung und Beratung zur Integration der Lösung inklusive entsprechender Dokumentation der Ergebnisse
- Festlegung der notwendigen Vorbereitungen durch Infinigate, den Partner oder den Endkunden, meistens Punkte wie:
 - Download von Installationsdateien
 - Anschließen der Juniper Wireless-Hardware (Access Points)
 - Konfigurieren von Netzwerkrichtlinien
 - Bereitstellen eines Remote-Zugangs
- Grundinstallation und Basiskonfiguration des Juniper Wireless-Systems, einschließlich:
 - Einrichtung von 10 Wireless Access Points
 - Konfiguration von 10 WLAN-Sicherheitsrichtlinien
 - Einrichtung von 10 VLANs
 - Einrichtung von 2 SSIDs
 - Integration in die bestehende Netzwerkkumgebung (Switches, Firewalls)
- Optimierung der Wireless-Performance durch die Konfiguration von Band Steering
- Einrichtung von Monitoring und Troubleshooting-Tools zur Echtzeitüberwachung des WLAN-Verkehrs
- Kurzeinweisung in die Administration der Lösung (z.B. WLAN-Verwaltung, Netzwerküberwachung, Performance-Optimierung)
- Nachgelagerte Unterstützung

Basierend auf der umfangreichen Erfahrung der Infinigate Professional Services können die oben aufgeführten Arbeiten in der Regel innerhalb einer Arbeitszeit von bis zu sechs Stunden umgesetzt werden. Sollte sich bei der telefonischen Abstimmung abzeichnen, dass der im Quick Start Package inkludierte Rahmen überschritten wird, kann ein entsprechendes Zusatzangebot für den gewünschten Mehraufwand erstellt werden.



4.28 macmon

Im Rahmen dieses Quick Start Package werden in der Regel folgende Arbeiten durchgeführt:

- Telefonische Abstimmung und Beratung zur Integration der Lösung inklusive entsprechender Dokumentation der Ergebnisse
- Festlegung der notwendigen Vorbereitungen durch Infinigate, den Partner oder den Endkunden, meistens Punkte wie:
 - Download von Installationsdateien
 - Anschließen/Bereitstellen der macmon NAC-Hardware oder virtuellen Appliances
 - Konfigurieren von Netzwerkrichtlinien
 - Bereitstellen eines Remote-Zugangs
- Grundinstallation und Basiskonfiguration des macmon NAC (Network Access Control) Systems, einschließlich:
 - Anbindung von 5 Netzwerkgeräten (z.B. Switches, Firewalls, WLAN-Controller)
 - Darstellung der Kontrolle von bis zu 5 Endgerätetypen
 - Erstellung von 4 Richtlinien/Policies zur Netzzugangskontrolle (falls erforderlich)
 - Erkennung und ggf. Klassifizierung von Geräten im Netzwerk (Endgeräte, IoT, BYOD)
- Einrichtung von 2 rollenbasierten Benutzerzugängen auf die Appliance
- Darstellung relevanter Log-Dateien fürs Troubleshooting
- Kurzeinweisung in die Administration der Lösung (z.B. Richtlinienmanagement, Geräteüberwachung, Sicherheitsereignisse)
- Nachgelagerte Unterstützung

Basierend auf der umfangreichen Erfahrung der Infinigate Professional Services können die oben aufgeführten Arbeiten in der Regel innerhalb einer Arbeitszeit von bis zu 16 Stunden umgesetzt werden. Sollte sich bei der telefonischen Abstimmung abzeichnen, dass der im Quick Start Package inkludierte Rahmen überschritten wird, kann ein entsprechendes Zusatzangebot für den gewünschten Mehraufwand erstellt werden.



4.29 N-able N-sight

Im Rahmen dieses Quick Start Package werden in der Regel folgende Arbeiten durchgeführt:

- Telefonische Abstimmung und Beratung zur Integration der Lösung inklusive entsprechender Dokumentation der Ergebnisse
- Festlegung der notwendigen Vorbereitungen durch Infinigate, den Partner oder den Endkunden, meistens Punkte wie:
 - Download von Installationsdateien
 - Bereitstellen eines Remote-Zugangs
- Basiskonfiguration der N-able N-sight Remote Monitoring & Management (RMM) Lösung, einschließlich:
 - Basiskonfiguration des N-sight Dashboards
 - Site
 - Kunden
 - Installation und Basiskonfiguration von N-able Agents auf Endgeräten (Server, Workstations)
- Basiseinrichtung von Überwachungs- und Alarmsystemen zur proaktiven Überwachung von Clients
- Basiskonfiguration des Patch-Managements
- Einrichtung von Remote-Zugriffsoptionen für die Fernverwaltung und Unterstützung
- Kurzeinweisung in die Administration der Lösung (z.B. Überwachung von Geräten, Alarm-Management, Berichterstellung)
- Nachgelagerte Unterstützung

Basierend auf der umfangreichen Erfahrung der Infinigate Professional Services können die oben aufgeführten Arbeiten in der Regel innerhalb einer Arbeitszeit von bis zu vier Stunden umgesetzt werden. Sollte sich bei der telefonischen Abstimmung abzeichnen, dass der im Quick Start Package inkludierte Rahmen überschritten wird, kann ein entsprechendes Zusatzangebot für den gewünschten Mehraufwand erstellt werden.



4.30 N-able EDR

Im Rahmen dieses Quick Start Package werden in der Regel folgende Arbeiten durchgeführt:

- Telefonische Abstimmung und Beratung zur Integration der Lösung inklusive entsprechender Dokumentation der Ergebnisse
- Festlegung der notwendigen Vorbereitungen durch Infinigate, den Partner oder den Endkunden, meistens Punkte wie:
 - Download von Installationsdateien
 - Anschließen von Hardwaregeräten
 - Konfigurieren von Firewall-Policies
 - Bereitstellen eines Remote-Zugangs
- Grundinstallation und Basiskonfiguration der N-able EDR Endpoint Protection Plattform, einschließlich:
 - Installation der N-able EDR Agents auf bis zu 10 Endgeräten (PCs, Server)
 - Anbindung an die N-able EDR Management Console für die zentrale Verwaltung
 - Konfiguration einer Sicherheitsrichtlinie zur Bedrohungserkennung, -abwehr und -bekämpfung
- Einrichtung von Echtzeitüberwachung und Bedrohungsanalyse, um Malware, Ransomware und andere Bedrohungen zu identifizieren und zu isolieren
- Erstellung einer Gruppe
- Erstellung einer Ausnahme
- Einrichtung von Reports und Notifications
- Kurzeinweisung in die Administration der Lösung
- Nachgelagerte Unterstützung

Basierend auf der umfangreichen Erfahrung der Infinigate Professional Services können die oben aufgeführten Arbeiten in der Regel innerhalb einer gewissen Arbeitszeit umgesetzt werden; aus diesem Grund sind bei dieser Lösung bis zu vier Stunden Dienstleistung für Beratung, Installation, Konfiguration und Einweisung beinhaltet. Sollte sich bei der telefonischen Abstimmung abzeichnen, dass dieser im Quick Start Package inkludierte Rahmen überschritten wird, kann ein entsprechendes Zusatzangebot für den gewünschten Mehraufwand erstellt werden.



4.31 N-able N-central

Im Rahmen dieses Quick Start Package werden in der Regel folgende Arbeiten durchgeführt:

- Telefonische Abstimmung und Beratung zur Integration der Lösung inklusive entsprechender Dokumentation der Ergebnisse
- Festlegung der notwendigen Vorbereitungen durch Infinigate, den Partner oder den Endkunden, meistens Punkte wie:
 - Download von Installationsdateien
 - Einrichtung der virtuellen Appliance
 - Konfigurieren von Netzwerkrichtlinien
 - Bereitstellen eines Remote-Zugangs
- Grundinstallation und Basiskonfiguration von N-able N-central, einschließlich:
 - N-Central Aufbau (Generelle Struktur, Anlegen eines Kunden und einer Site)
 - User-Management
 - Bereitstellung von Clients (Agent / Probes) – Onboarding erster Geräte
 - Überblick Geräteinformationen (Devicedetails)
 - Filter, Rules & Service Management – Erklären plus Zusammen anlegen von jeweils einer
 - Einrichtung Netzwerksan (Discovery Task)
 - Installation und Basiskonfiguration des N-central Agents auf 2 Endgeräten (Server, Workstations)
 - Basiskonfiguration von Überwachungs- und Alarmsystemen zur Erkennung von Netzwerkproblemen, Serverzuständen und Geräteereignissen (Service Templates)
- Einrichtung von Patch-Management
 - Konfiguration von 1 Profil und 1 Rule
 - Konfiguration der automatischen Freigabe
- Kurzeinweisung in die Administration der Lösung (z.B. Überwachung von Netzwerken und Geräten, Verwaltung von Sicherheitsrichtlinien, Berichterstattung)
- Nachgelagerte Unterstützung

Basierend auf der umfangreichen Erfahrung der Infinigate Professional Services können die oben aufgeführten Arbeiten in der Regel innerhalb einer Arbeitszeit von bis zu sechs Stunden umgesetzt werden. Sollte sich bei der telefonischen Abstimmung abzeichnen, dass der im Quick Start Package inkludierte Rahmen überschritten wird, kann ein entsprechendes Zusatzangebot für den gewünschten Mehraufwand erstellt werden.



4.32 Progress WhatsUp Gold

Im Rahmen dieses Quick Start Package werden in der Regel folgende Arbeiten durchgeführt:

- Telefonische Abstimmung und Beratung zur Integration der Lösung inklusive entsprechender Dokumentation der Ergebnisse
- Festlegung der notwendigen Vorbereitungen durch Infinigate, den Partner oder den Endkunden, meistens Punkte wie:
 - Download von Installationsdateien
 - Anschließen von Hardwaregeräten
 - Konfigurieren von Firewall-Policies
 - Bereitstellen eines Remote-Zugangs
- Grundinstallation Progress WhatsUp Gold
- Basiskonfiguration
- Einrichten der Credentials
- Erstellung einer Testgruppe (statisch, dynamisch, Layer2)
- Discovery erster Geräte
- Konfiguration eines Plugins
- Kurzeinweisung in die Administration der Lösung
- Tipps zu Backup, Restore und Updates
- Nachgelagerte Unterstützung

Basierend auf der umfangreichen Erfahrung der Infinigate Professional Services können die oben aufgeführten Arbeiten in der Regel innerhalb einer gewissen Arbeitszeit umgesetzt werden; aus diesem Grund sind bei dieser Lösung bis zu acht Stunden Dienstleistung für Beratung, Installation, Konfiguration und Einweisung beinhaltet. Sollte sich bei der telefonischen Abstimmung abzeichnen, dass dieser im Quick Start Package inkludierte Rahmen überschritten wird, kann ein entsprechendes Zusatzangebot für den gewünschten Mehraufwand erstellt werden.



4.33 Progress Kemp LoadMaster

Im Rahmen dieses Quick Start Package werden in der Regel folgende Arbeiten durchgeführt:

- Telefonische Abstimmung und Beratung zur Integration der Lösung inklusive entsprechender Dokumentation der Ergebnisse
- Festlegung der notwendigen Vorbereitungen durch Infinigate, den Partner oder den Endkunden, meistens Punkte wie:
 - Download von Installationsdateien
 - Anschließen von Hardwaregeräten
 - Konfigurieren von Firewall-Policies
 - Bereitstellen eines Remote-Zugangs
- Grundinstallation Progress Kemp LoadMaster
- Basiskonfiguration
 - Erstkonfiguration und Einrichtung
 - LoadMaster Bereitstellung
 - HA-Konfiguration
 - Workload-Konfiguration
 - Edge Security Pack Konfiguration
 - Aufbau und Synchronisation von GEO-Konfiguration
 - Konfiguration einer Kemp WAF-Regel
 - Migration Virtual-Service Konfigurationen
- Kurzeinweisung in die Administration der Lösung
- Tipps zu Backup, Restore und Updates
- Nachgelagerte Unterstützung

Basierend auf der umfangreichen Erfahrung der Infinigate Professional Services können die oben aufgeführten Arbeiten in der Regel innerhalb einer gewissen Arbeitszeit umgesetzt werden; aus diesem Grund sind bei dieser Lösung bis zu acht Stunden Dienstleistung für Beratung, Installation, Konfiguration und Einweisung beinhaltet. Sollte sich bei der telefonischen Abstimmung abzeichnen, dass dieser im Quick Start Package inkludierte Rahmen überschritten wird, kann ein entsprechendes Zusatzangebot für den gewünschten Mehraufwand erstellt werden.



4.34 Rapid7 InsightVM PoC

Im Rahmen dieses Quick Start Package werden in der Regel folgende Arbeiten durchgeführt:

- Telefonische Abstimmung und Beratung zur Integration der Lösung, inklusive entsprechender Dokumentation der Ergebnisse
- Festlegung der notwendigen Vorbereitungen durch Infinigate, den Partner oder den Endkunden, meistens Punkte wie:
 - Download von Installationsdateien
 - Anschließen von Hardwaregeräten
 - Konfigurieren von Firewall- und Netzwerkrichtlinien
 - Bereitstellen eines Remote-Zugangs
- Grundinstallation und Basiskonfiguration von Rapid7 InsightVM, einschließlich:
 - Architektur IVM
 - Zugang Insight Plattform
 - Nexpose Console (VM Appliance)
 - User einrichten
 - Root User wird nicht mit der Insight Plattform
 - Gepaired
 - Pairing der zusätzlich angelegten Benutzer mit der
 - Insight Plattform (Cloud Funktionen)
- Einrichtung einer Site
- Kopieren/Anpassen Discovery Template
- Kopieren/Anpassen Full Scan Template
- Erste Vulnerability Scans durchführen
- Einrichtung Asset Groups
- Erzeugen von Remediation Reports
- Installation/Rollout von 2 Rapid7 Agent
- Klärung offener Fragen
 - Zusätzliche Scan Engine notwendig
 - Ergebnisse der Vulnerability Scans interpretieren
- Kurzeinweisung in die Administration der Lösung (z.B. Einrichtung und Durchführung von Scans, Bedrohungserkennung, Schwachstellenmanagement)
- Nachgelagerte Unterstützung

Basierend auf der umfangreichen Erfahrung der Infinigate Professional Services können die oben aufgeführten Arbeiten in der Regel innerhalb einer Arbeitszeit von bis zu 6 Stunden umgesetzt werden. Sollte sich bei der telefonischen Abstimmung abzeichnen, dass der im Quick Start Package inkludierte Rahmen überschritten wird, kann ein entsprechendes Zusatzangebot für den gewünschten Mehraufwand erstellt werden.



4.35 Rapid7 InsightIDR PoC

Im Rahmen dieses Quick Start Package werden in der Regel folgende Arbeiten durchgeführt:

- Telefonische Abstimmung und Beratung zur Integration der Lösung, inklusive entsprechender Dokumentation der Ergebnisse
- Festlegung der notwendigen Vorbereitungen durch Infinigate, den Partner oder den Endkunden, meistens Punkte wie:
 - Download von Installationsdateien
 - Anschließen von Hardwaregeräten
 - Konfigurieren von Firewall- und Netzwerkrichtlinien
 - Bereitstellen eines Remote-Zugangs
- Grundinstallation und Basiskonfiguration von Rapid7 InsightIDR, einschließlich:
 - Zugang Insight Plattform
 - Einrichtung eines Users
- Data Collection
 - Installation/Rollout Rapid7 Agent
 - Windows
 - MacOS
 - Linux
 - Collectoren Installieren
 - Windows
 - Linux
 - Core-Event Sources (AD, LDAP, DHCP, DNS, VPN, Firewall)
- Einführung Detection Rules
 - Detection Rule Library
(Rule Action, Priority) -> Custom Rule

- Einführung Investigations
 - Explore Contextual Data
 - Take action
- Einführung Deception
- Kurzeinweisung in die Administration der Lösung (z.B. Bedrohungserkennung, Incident-Management, Berichterstellung).
- Nachgelagerte Unterstützung

Basierend auf der umfangreichen Erfahrung der Infinigate Professional Services können die oben aufgeführten Arbeiten in der Regel innerhalb einer Arbeitszeit von bis zu 6 Stunden umgesetzt werden. Sollte sich bei der telefonischen Abstimmung abzeichnen, dass der im Quick Start Package inkludierte Rahmen überschritten wird, kann ein entsprechendes Zusatzangebot für den gewünschten Mehraufwand erstellt werden.



4.36 Rapid7 InsightVM Deployment

Im Rahmen dieses Quick Start Package werden in der Regel folgende Arbeiten durchgeführt:

- Telefonische Abstimmung und Beratung zur Integration der Lösung, inklusive entsprechender Dokumentation der Ergebnisse
- Festlegung der notwendigen Vorbereitungen durch Infinigate, den Partner oder den Endkunden, meistens Punkte wie:
 - Download von Installationsdateien
 - Anschließen von Hardwaregeräten
 - Konfigurieren von Firewall- und Netzwerkrichtlinien
 - Bereitstellen eines Remote-Zugangs
- Grundinstallation und Basiskonfiguration von Rapid7 InsightVM, einschließlich:
 - Implementierungsplanung
 - Architektur IVM
 - Zugang Insight Plattform
 - Nexpose Console (VM Appliance oder Installation auf Ubuntu Server)
 - User einrichten (2ten User als Backup einrichten)
 - Root User wird nicht mit der Insight Plattform Gepaired
 - Pairing der zusätzlich angelegten Benutzer mit der Insight Plattform (Cloud Funktionen)

- Einrichtung Sites
- Kopieren/Anpassen Discovery Template
- Kopieren/Anpassen Full Scan Template
- Erste Vulnerability Scans durchführen
- Einrichtung Asset Groups
- Erzeugen von Remediation Reports
- Installation/Rollout Rapid7 Agent
- Klärung offener Fragen
 - Zusätzliche Scan Engine notwendig
 - Ergebnisse der Vulnerability Scans interpretieren
- Kurzeinweisung in die Administration der Lösung (z.B. Einrichtung und Durchführung von Scans, Bedrohungserkennung, Schwachstellenmanagement)
- Nachgelagerte Unterstützung

Basierend auf der umfangreichen Erfahrung der Infinigate Professional Services können die oben aufgeführten Arbeiten in der Regel innerhalb einer Arbeitszeit von bis zu 20 Stunden umgesetzt werden. Sollte sich bei der telefonischen Abstimmung abzeichnen, dass der im Quick Start Package inkludierte Rahmen überschritten wird, kann ein entsprechendes Zusatzangebot für den gewünschten Mehraufwand erstellt werden.



4.37 Rapid7 InsightIDR Deployment

Im Rahmen dieses Quick Start Package werden in der Regel folgende Arbeiten durchgeführt:

- Telefonische Abstimmung und Beratung zur Integration der Lösung, inklusive entsprechender Dokumentation der Ergebnisse
- Festlegung der notwendigen Vorbereitungen durch Infinigate, den Partner oder den Endkunden, meistens Punkte wie:
 - Download von Installationsdateien
 - Anschließen von Hardwaregeräten
 - Konfigurieren von Firewall- und Netzwerkrichtlinien
 - Bereitstellen eines Remote-Zugangs

- Grundinstallation und Basiskonfiguration von Rapid7 InsightIDR, einschließlich:
 - Implementierungsplanung
 - Zugang Insight Plattform
 - User einrichten (2ten User als Backup einrichten)
- Data Collection
 - Installation/Rollout Rapid7 Agent
 - Windows
 - MacOS
 - Linux
 - Collectoren Installieren
 - Windows
 - Linux
 - Erstellung von Event Sources (Active Directory, LDAP, DHCP, DNS, Generic Windows Event Log, Custom logs(z.B. MySQL)Einführung
 - Einführung und Anpassung Detection Rules
 - Detection Rule Library
 - Basic Rules
 - Einführung und Überprüfung Investigations Explore Contextual Data Take action
 - AWS S2 Archivierungseinstellungen
 - Audit Log, Comments, User Assignment etc.
 - Implementierung Insight Network Sensor
- Kurzeinweisung in die Administration der Lösung (z.B. Bedrohungserkennung, Incident-Management, Berichterstellung)
- Nachgelagerte Unterstützung

Basierend auf der umfangreichen Erfahrung der Infinigate Professional Services können die oben aufgeführten Arbeiten in der Regel innerhalb einer Arbeitszeit von bis zu 20 Stunden umgesetzt werden. Sollte sich bei der telefonischen Abstimmung abzeichnen, dass der im Quick Start Package inkludierte Rahmen überschritten wird, kann ein entsprechendes Zusatzangebot für den gewünschten Mehraufwand erstellt werden.



4.38 SentinelOne

Im Rahmen dieses Quick Start Package werden in der Regel folgende Arbeiten durchgeführt:

- Telefonische Abstimmung und Beratung zur Integration der Lösung inklusive entsprechender Dokumentation der Ergebnisse
- Festlegung der notwendigen Vorbereitungen durch Infinigate, den Partner oder den Endkunden, meistens Punkte wie:
 - Download von Installationsdateien
 - Anschließen von Hardwaregeräten
 - Konfigurieren von Firewall-Policies
 - Bereitstellen eines Remote-Zugangs
- Grundinstallation und Basiskonfiguration der SentinelOne Endpoint Protection Plattform, einschließlich:
 - Installation der SentinelOne Agents auf bis zu 10 Endgeräten (PCs, Server)
 - Anbindung an die SentinelOne Management Console für die zentrale Verwaltung
 - Konfiguration einer Sicherheitsrichtlinie zur Bedrohungserkennung, -abwehr und -bekämpfung
- Einrichtung von Echtzeitüberwachung und Bedrohungsanalyse, um Malware, Ransomware und andere Bedrohungen zu identifizieren und zu isolieren
- Erstellung einer Gruppe
- Erstellung einer Ausnahme
- Einrichtung von Reports und Notifications
- Kurzeinweisung in die Administration der Lösung
- Nachgelagerte Unterstützung

Basierend auf der umfangreichen Erfahrung der Infinigate Professional Services können die oben aufgeführten Arbeiten in der Regel innerhalb einer gewissen Arbeitszeit umgesetzt werden; aus diesem Grund sind bei dieser Lösung bis zu vier Stunden Dienstleistung für Beratung, Installation, Konfiguration und Einweisung beinhaltet. Sollte sich bei der telefonischen Abstimmung abzeichnen, dass dieser im Quick Start Package inkludierte Rahmen überschritten wird, kann ein entsprechendes Zusatzangebot für den gewünschten Mehraufwand erstellt werden.



4.39 SEPPmail

Im Rahmen dieses Quick Start Package werden in der Regel folgende Arbeiten durchgeführt:

- Telefonische Abstimmung und Beratung zur Integration der Lösung inklusive entsprechender Dokumentation der Ergebnisse
- Festlegung der notwendigen Vorbereitungen durch Infinigate, den Partner oder den Endkunden, meistens Punkte wie:
 - Download von Installationsdateien
 - Bereitstellung der virtuellen Appliance
 - Konfigurieren von Netzwerkrichtlinien und Firewall-Einstellungen
 - Bereitstellen eines Remote-Zugangs
- Grundinstallation und Basiskonfiguration der SEPPmail-Lösung, einschließlich:
 - Anbindung das bestehende Mailsystem (z.B. Microsoft Exchange, Lotus Notes)
 - Einrichtung von E-Mail-Verschlüsselung und Signaturfunktionen (S/MIME, PGP)
 - Konfiguration der GINA-Technologie (Garantie für automatisierte E-Mail-Verschlüsselung ohne zusätzliche Software)
- Einrichtung der Verschlüsselungsrichtlinien zur Sicherstellung des vertraulichen E-Mail-Verkehrs
- Einrichtung von Benutzerrollen und Zugriffsrechten für die Administration und Benutzerverwaltung
- Kurzeinweisung in die Administration der Lösung (z.B. E-Mail-Verschlüsselung, Verwaltung der GINA-Technologie, Monitoring)
- Nachgelagerte Unterstützung

Basierend auf der umfangreichen Erfahrung der Infinigate Professional Services können die oben aufgeführten Arbeiten in der Regel innerhalb einer Arbeitszeit von bis zu sechs Stunden umgesetzt werden. Sollte sich bei der telefonischen Abstimmung abzeichnen, dass der im Quick Start Package inkludierte Rahmen überschritten wird, kann ein entsprechendes Zusatzangebot für den gewünschten Mehraufwand erstellt werden.

The SonicWall logo is displayed in orange text within a rounded rectangular border. The word "SONICWALL" is in all caps, with a stylized orange wave graphic under the "W".

4.40 SonicWall

Im Rahmen dieses Quick Start Package werden in der Regel folgende Arbeiten durchgeführt:

- Telefonische Abstimmung und Beratung zur Integration der Lösung inklusive entsprechender Dokumentation der Ergebnisse
- Festlegung der notwendigen Vorbereitungen durch Infinigate, den Partner oder den Endkunden, meistens Punkte wie:
 - Download von Installationsdateien
 - Anschließen von Hardwaregeräten
 - Konfigurieren von Firewall-Policies/Proxy Policies
 - Bereitstellen eines Remote-Zugangs
- Grundinstallation einer SonicWall Firewall
- Basiskonfiguration
 - Anlage von bis zu 5 Schnittstellen (z.B. WAN, LAN, VLAN, LACP)
 - Anlage Regelwerk mit bis zu 10 Regeln
 - Anlage von zwei statischen und dynamischen VPN-Verbindungen (RemoteAccess, Site2Site)
 - Anlage eines einfachen Webfilters
- Einrichtung einer Authentifizierungsmöglichkeit (z.B. AD, Azure, RADIUS)
- Kurzeinweisung in die Administration der Lösung
- Tipps zu Backup, Restore und Updates
- Nachgelagerte Unterstützung

Basierend auf der umfangreichen Erfahrung der Infinigate Professional Services können die oben aufgeführten Arbeiten in der Regel innerhalb einer gewissen Arbeitszeit umgesetzt werden; aus diesem Grund sind bei dieser Lösung bis zu acht Stunden Dienstleistung für Beratung, Installation, Konfiguration und Einweisung beinhaltet. Sollte sich bei der telefonischen Abstimmung abzeichnen, dass dieser im Quick Start Package inkludierte Rahmen überschritten wird, kann ein entsprechendes Zusatzangebot für den gewünschten Mehraufwand erstellt werden.



4.41 Sophos Central

Im Rahmen dieses Quick Start Package werden in der Regel folgende Arbeiten durchgeführt:

- Telefonische Abstimmung und Beratung zur Integration der Lösung inklusive entsprechender Dokumentation der Ergebnisse
- Festlegung der notwendigen Vorbereitungen durch Infinigate, den Partner oder den Endkunden, meistens Punkte wie:
 - Download von Installationsdateien
 - Anschließen von Hardwaregeräten
 - Konfigurieren von Firewall-Policies
 - Bereitstellen eines Remote-Zugangs
- Grundkonfiguration von Sophos Central
 - Ausrollen von bis zu 10 Clients/Server
 - Erstellung von 3 Richtlinien
 - Threat Protection
 - Device Control
 - Web Control
 - Anbindung von 2 Accesspoints
 - Erstellung und Konfiguration einer SSID
 - Erstellung und Beratung zu Hot-Spot Voucher
- Beratung zu Update Cache sowie Message Relay
- Erstellung von Berichten
- Erstellung von Emailbenachrichtigungen
- Kurzeinweisung in die Administration der Lösung
- Nachgelagerte Unterstützung

Basierend auf der umfangreichen Erfahrung der Infinigate Professional Services können die oben aufgeführten Arbeiten in der Regel innerhalb einer gewissen Arbeitszeit umgesetzt werden; aus diesem Grund sind bei dieser Lösung bis zu acht Stunden Dienstleistung für Beratung, Installation, Konfiguration und Einweisung beinhaltet. Sollte sich bei der telefonischen Abstimmung abzeichnen, dass dieser im Quick Start Package inkludierte Rahmen überschritten wird, kann ein entsprechendes Zusatzangebot für den gewünschten Mehraufwand erstellt werden.



4.42 Sophos Central Mobile

Im Rahmen dieses Quick Start Package werden in der Regel folgende Arbeiten durchgeführt:

- Telefonische Abstimmung und Beratung zur Integration der Lösung inklusive entsprechender Dokumentation der Ergebnisse
- Festlegung der notwendigen Vorbereitungen durch Infinigate, den Partner oder den Endkunden, meistens Punkte wie:
 - Download von Installationsdateien
 - Anschließen von Hardwaregeräten
 - Konfigurieren von Firewall-Policies
 - Bereitstellen eines Remote-Zugangs
- Installation des Sophos Mobile EAS Proxy
- Grundkonfiguration des Systems
- Anbindung eines LDAP-Connectors zur AD-Authentifizierung
- Beratung bei der Veröffentlichung
- Erstellen eines Profil- und Auftragspakets
- Anbindung von bis zu fünf Testgeräten
- Kurzeinweisung in die Administration der Lösung
- Tipps zu Backup, Restore und Updates
- Nachgelagerte Unterstützung

Basierend auf der umfangreichen Erfahrung der Infinigate Professional Services können die oben aufgeführten Arbeiten in der Regel innerhalb einer gewissen Arbeitszeit umgesetzt werden; aus diesem Grund sind bei dieser Lösung bis zu vier Stunden Dienstleistung für Beratung, Installation, Konfiguration und Einweisung beinhaltet. Sollte sich bei der telefonischen Abstimmung abzeichnen, dass dieser im Quick Start Package inkludierte Rahmen überschritten wird, kann ein entsprechendes Zusatzangebot für den gewünschten Mehraufwand erstellt werden.



4.43 Sophos Firewall

Im Rahmen dieses Quick Start Package werden in der Regel folgende Arbeiten durchgeführt:

- Telefonische Abstimmung und Beratung zur Integration der Lösung inklusive entsprechender Dokumentation der Ergebnisse
- Beratung zum effektiven Einsatz des Zonenkonzepts und der NextGen Features im Regelwerk
- Festlegung der notwendigen Vorbereitungen durch Infinigate, den Partner oder den Endkunden, meistens Punkte wie:
 - Download von Installationsdateien
 - Anschließen von Hardwaregeräten
 - Konfigurieren von Firewall-Policies
 - Bereitstellen eines Remote-Zugangs
- Grundinstallation einer Sophos XG bzw. eines Clusters
- Basiskonfiguration der XG Firewall
 - Anlage von bis zu 5 Schnittstellen (z.B. WAN, LAN, VLAN, LACP)
 - Anlage Regelwerk mit bis zu 10 Regeln
 - Anlage von zwei statischen und dynamischen VPN- Verbindungen (RemoteAccess, Site2Site)
 - Anlage eines einfachen Webfilters
- Einrichtung einer Authentifizierungsmöglichkeit (z.B. AD, Azure, RADIUS)
- Beratung zum effektiven Einsatz des Zonenkonzepts und der NextGen Features im Regelwerk
- Kurzeinweisung in die Administration der Lösung
- Tipps zu Backup, Restore und Updates
- Nachgelagerte Unterstützung

Basierend auf der umfangreichen Erfahrung der Infinigate Professional Services können die oben aufgeführten Arbeiten in der Regel innerhalb einer gewissen Arbeitszeit umgesetzt werden; aus diesem Grund sind bei dieser Lösung bis zu acht Stunden Dienstleistung für Beratung, Installation, Konfiguration und Einweisung beinhaltet. Sollte sich bei der telefonischen Abstimmung abzeichnen, dass dieser im Quick Start Package inkludierte Rahmen überschritten wird, kann ein entsprechendes Zusatzangebot für den gewünschten Mehraufwand erstellt werden.



4.44 Thales STA Cloud

Im Rahmen dieses Quick Start Package werden in der Regel folgende Arbeiten durchgeführt:

- Telefonische Abstimmung und Beratung zur Integration der Lösung inklusive entsprechender Dokumentation der Ergebnisse
- Festlegung der notwendigen Vorbereitungen durch Infinigate, den Partner oder den Endkunden, meistens Punkte wie:
 - Download von Installationsdateien
 - Anschließen von Hardwaregeräten
 - Konfigurieren von Firewall-Policies
 - Bereitstellen eines Remote-Zugangs
- Grundkonfiguration Thales STA Cloud Tenant
- Anbindung an Authentifizierungsquelle
- Installation der entsprechenden Authentifizierungsagents
- Enrollment erster Token
- Integration in vorhandene Authentifizierungsinfrastruktur
- Konfigurationsunterstützung bei Automatisierungsprozessen
- Kurzeinweisung in die Administration der Lösung
- Nachgelagerte Unterstützung

Basierend auf der umfangreichen Erfahrung der Infinigate Professional Services können die oben aufgeführten Arbeiten in der Regel innerhalb einer Arbeitszeit von bis zu vier Stunden umgesetzt werden. Sollte sich bei der telefonischen Abstimmung abzeichnen, dass der im Quick Start Package inkludierte Rahmen überschritten wird, kann ein entsprechendes Zusatzangebot für den gewünschten Mehraufwand erstellt werden.



4.45 Thales SAS OnPremise

Im Rahmen dieses Quick Start Package werden in der Regel folgende Arbeiten durchgeführt:

- Telefonische Abstimmung und Beratung zur Integration der Lösung inklusive entsprechender Dokumentation der Ergebnisse
- Festlegung der notwendigen Vorbereitungen durch Infinigate, den Partner oder den Endkunden, meistens Punkte wie:
 - Download von Installationsdateien
 - Anschließen von Hardwaregeräten
 - Konfigurieren von Firewall-Policies
 - Bereitstellung min. eines Windows Servers
 - Bereitstellung SQL(Express) Datenbank
 - Bereitstellen eines Remote-Zugangs
- Grundinstallation Thales SAS
- Anbindung an Authentifizierungsquelle
- Installation der entsprechenden Authentifizierungsagents
- Enrollment erster Token
- Integration in vorhandene Authentifizierungsinfrastruktur
- Konfigurationsunterstützung bei Automatisierungsprozessen
- Kurzeinweisung in die Administration der Lösung
- Tipps zu Backup, Restore und Updates
- Nachgelagerte Unterstützung

Basierend auf der umfangreichen Erfahrung der Infinigate Professional Services können die oben aufgeführten Arbeiten in der Regel innerhalb einer Arbeitszeit von bis zu sechs Stunden umgesetzt werden. Sollte sich bei der telefonischen Abstimmung abzeichnen, dass der im Quick Start Package inkludierte Rahmen überschritten wird, kann ein entsprechendes Zusatzangebot für den gewünschten Mehraufwand erstellt werden.



4.46 WatchGuard AuthPoint

Im Rahmen dieses Quick Start Package werden in der Regel folgende Arbeiten durchgeführt:

- Telefonische Abstimmung und Beratung zur Integration der Lösung inklusive entsprechender Dokumentation der Ergebnisse
- Festlegung der notwendigen Vorbereitungen durch Infinigate, den Partner oder den Endkunden, meistens Punkte wie:
 - Download von Installationsdateien
 - Konfigurieren von Netzwerkrichtlinien
 - Bereitstellen eines Remote-Zugangs
- Grundinstallation und Basiskonfiguration der WatchGuard AuthPoint Multi-Faktor-Authentifizierung (MFA), einschließlich:
 - Einrichtung des AuthPoint Cloud-Dienstes und Anbindung an vorhandene Systeme
 - Integration mit vorhandenen Verzeichnisdiensten (z.B. Active Directory, LDAP) für Benutzerverwaltung
 - Konfiguration der AuthPoint App zur Authentifizierung über mobile Geräte (Push, QR-Code, OTP)
- Einrichtung von Authentifizierungsrichtlinien für Benutzer und Gruppen, um sicherzustellen, dass der Zugriff auf Netzwerke und Anwendungen gesichert ist
- Integration mit vorhandenen VPNs und Cloud-Diensten zur Absicherung des Remote-Zugangs
- Überwachung und Protokollierung von Authentifizierungsversuchen zur Überprüfung von Sicherheitsereignissen
- Kurzeinweisung in die Administration der Lösung (z.B. Benutzerverwaltung, MFA-Richtlinien, Protokollierung und Monitoring)
- Nachgelagerte Unterstützung

Basierend auf der umfangreichen Erfahrung der Infinigate Professional Services können die oben aufgeführten Arbeiten in der Regel innerhalb einer Arbeitszeit von bis zu sechs Stunden umgesetzt werden. Sollte sich bei der telefonischen Abstimmung abzeichnen, dass der im Quick Start Package inkludierte Rahmen überschritten wird, kann ein entsprechendes Zusatzangebot für den gewünschten Mehraufwand erstellt werden.



4.47 WatchGuard Endpoint Security

Im Rahmen dieses Quick Start Package werden in der Regel folgende Arbeiten durchgeführt:

- Telefonische Abstimmung und Beratung zur Integration der Lösung inklusive entsprechender Dokumentation der Ergebnisse
- Festlegung der notwendigen Vorbereitungen durch Infinigate, den Partner oder den Endkunden, meistens Punkte wie:
 - Download von Installationsdateien
 - Konfigurieren von Firewall- und Netzwerkrichtlinien
 - Bereitstellen eines Remote-Zugangs
- Grundinstallation und Basiskonfiguration der WatchGuard Endpoint Security Plattform, einschließlich:
 - Installation der WatchGuard Endpoint Security Agents auf 5 Endgeräten (PCs, Server, mobile Geräte)
 - Anbindung an die WatchGuard Cloud Management Console für zentrale Verwaltung und Sicherheitsrichtlinien
 - Konfiguration von bis zu 3 Sicherheitseinstellungen zur Bedrohungserkennung und -abwehr (Anti-Malware, Anti-Ransomware)
- Einweisung in die automatisierten Reaktionen auf Sicherheitsvorfälle, um Bedrohungen sofort zu blockieren oder zu beseitigen
- Einweisung in die Dashboards und Berichte zur Überwachung von Sicherheitsereignissen und Systemzuständen
- Kurzeinweisung in die Administration der Lösung (z.B. Richtlinienmanagement, Überwachung und Berichterstattung)
- Nachgelagerte Unterstützung

Basierend auf der umfangreichen Erfahrung der Infinigate Professional Services können die oben aufgeführten Arbeiten in der Regel innerhalb einer Arbeitszeit von bis zu sechs Stunden umgesetzt werden. Sollte sich bei der telefonischen Abstimmung abzeichnen, dass der im Quick Start Package inkludierte Rahmen überschritten wird, kann ein entsprechendes Zusatzangebot für den gewünschten Mehraufwand erstellt werden.



4.48 WatchGuard Firebox

Im Rahmen dieses Quick Start Package werden in der Regel folgende Arbeiten durchgeführt:

- Telefonische Abstimmung und Beratung zur Integration der Lösung inklusive entsprechender Dokumentation der Ergebnisse
- Festlegung der notwendigen Vorbereitungen durch Infinigate, den Partner oder den Endkunden, meistens Punkte wie:
 - Download von Installationsdateien
 - Anschließen von Hardwaregeräten
 - Konfigurieren von Firewall-Policies/Proxy Policies
 - Bereitstellen eines Remote-Zugangs
- Grundinstallation einer WatchGuard Firebox
- Basiskonfiguration
 - Anlage von bis zu 5 Schnittstellen (z.B. WAN, LAN, VLAN, LACP)
 - Anlage Regelwerk mit bis zu 10 Regeln
 - Anlage von zwei statischen und dynamischen VPN-Verbindungen (RemoteAccess, Site2Site)
 - Anlage eines einfachen Webfilters
- Einrichtung einer Authentifizierungsmöglichkeit (z.B. AD, Azure, RADIUS)
- Kurzeinweisung in die Administration der Lösung
- Tipps zu Backup, Restore und Updates
- Nachgelagerte Unterstützung

Basierend auf der umfangreichen Erfahrung der Infinigate Professional Services können die oben aufgeführten Arbeiten in der Regel innerhalb einer gewissen Arbeitszeit umgesetzt werden; aus diesem Grund sind bei dieser Lösung bis zu acht Stunden Dienstleistung für Beratung, Installation, Konfiguration und Einweisung beinhaltet. Sollte sich bei der telefonischen Abstimmung abzeichnen, dass dieser im Quick Start Package inkludierte Rahmen überschritten wird, kann ein entsprechendes Zusatzangebot für den gewünschten Mehraufwand erstellt werden.



4.49 WatchGuard Secure Wi-Fi

Im Rahmen dieses Quick Start Package werden in der Regel folgende Arbeiten durchgeführt:

- Telefonische Abstimmung und Beratung zur Integration der Lösung inklusive entsprechender Dokumentation der Ergebnisse
- Festlegung der notwendigen Vorbereitungen durch Infinigate, den Partner oder den Endkunden, meistens Punkte wie:
 - Download von Installationsdateien
 - Anschließen der WatchGuard Wi-Fi Access Points
 - Konfigurieren von Netzwerkrichtlinien
 - Bereitstellen eines Remote-Zugangs
- Grundinstallation und Basiskonfiguration des WatchGuard Secure Wi-Fi Netzwerks, einschließlich:
 - Einrichtung von Wireless Access Points und Konfiguration von SSIDs
 - Konfiguration von WLAN-Sicherheitsrichtlinien (z.B. WPA3, VLANs, und RADIUS-Authentifizierung)
 - Einrichtung von Gastnetzwerken und Benutzersegmentierung
- Optimierung der Wireless-Performance, einschließlich Band-Steering und QoS (Quality of Service) für eine optimale Nutzung des Netzwerks
- Überwachung und Verwaltung des Wi-Fi-Netzwerks durch die WatchGuard Cloud-Plattform oder Firebox zur zentralen Verwaltung und Sicherheitsüberwachung
- Kurzeinweisung in die Administration der Lösung (z.B. Verwaltung von SSIDs, Sicherheitseinstellungen, Monitoring und Berichterstellung)
- Nachgelagerte Unterstützung

Basierend auf der umfangreichen Erfahrung der Infinigate Professional Services können die oben aufgeführten Arbeiten in der Regel innerhalb einer Arbeitszeit von bis zu sechs Stunden umgesetzt werden. Sollte sich bei der telefonischen Abstimmung abzeichnen, dass der im Quick Start Package inkludierte Rahmen überschritten wird, kann ein entsprechendes Zusatzangebot für den gewünschten Mehraufwand erstellt werden.

5 Verschiedenes

5.1 AGB / Haftungsausschluss

Es gelten die allgemeinen Geschäftsbedingungen der Infinigate Deutschland GmbH. Diese sind dem Leistungsempfänger/Kunden übergeben worden und bekannt. Mit der Unterschrift am Ende des Dokuments werden der Erhalt, die Erkenntnis und der Einbezug der AGB's von Infinigate in der jeweils aktuell gültigen Fassung bestätigt.

Sofern Informationen, Software oder Dokumentation unentgeltlich überlassen werden, ist eine Haftung für Sach- und Rechtsmängel der Informationen, Software und Dokumentation, insbesondere für deren Richtigkeit, Fehlerfreiheit, Freiheit von Schutz- und Urheberrechten Dritter, Vollständigkeit und/oder Verwendbarkeit – außer bei Vorsatz oder Arglist ausgeschlossen.

Die durch den Professional Service Einsatz zur Verfügung gestellten Informationen können Spezifikationen oder allgemeine Beschreibungen technischer Möglichkeiten von Produkten enthalten, welche im Einzelfall (z. B. aufgrund von Produktänderungen) nicht immer vorliegen müssen. Die gewünschten Leistungsmerkmale der Produkte sind daher im Einzelfall beim Kauf zu vereinbaren.

Jegliche Haftung von Infinigate bei der Erbringung der Professional Services-Dienstleistung ist ausgeschlossen, soweit nicht z.B. nach dem Produkthaftungsgesetz, wegen Vorsatzes, grober Fahrlässigkeit, wegen Verletzung des Lebens, des Körpers oder Gesundheit, wegen der Übernahme einer Beschaffenheitsgarantie, wegen arglistigen Verschweigens eines Mangels oder wegen der Verletzung wesentlicher Vertragspflichten zwingend gehaftet wird. Der Schadensersatz wegen Verletzung wesentlicher Vertragspflichten ist jedoch auf den vertragstypischen, vorhersehbaren Schaden begrenzt, soweit nicht Vorsatz oder grobe Fahrlässigkeit vorliegt.

5.2 Abrechnung

Die Abrechnung erfolgt soweit nicht anders angegeben nach dem Standard-Preis des gebuchten Quick Start Package. Sollte sich bei der Vorbesprechung bereits herausgestellt haben, dass der im Quick Start Package inbegriffene, zeitliche Umfang nicht ausreichen wird, wurde ein entsprechendes Zusatzangebot für Professional Services erstellt, welches ebenfalls entsprechend in Rechnung gestellt wird.

Für den Fall, dass sich durch nicht im Vorfeld kommunizierte, zusätzliche Anforderungen oder durch mangelhafte Mitarbeit des Endkunden, z.B. Verzögerungen bei Firewall-Freischaltungen, unvorhergesehene Mehraufwände ergeben, behält sich Infinigate vor, diese zusätzlich in Rechnung zu stellen; eine entsprechende Information erfolgt bereits zu dem Zeitpunkt, zu dem sich dies entsprechend abzeichnet.

5.3 Datenschutz

Der Auftraggeber ist zur Einhaltung der gesetzlichen Vorschriften im Sinne des BDSG (§§ 28, 29 BDSG) verpflichtet und stellt daraus folgend sicher, dass Daten und Informationen uneingeschränkt zur Weitergabe an den Auftragnehmer berechtigt sind.

Der Auftragnehmer übernimmt keinerlei Haftung und trägt keine Verantwortung für die zur Verfügung gestellten Adressen im Rahmen des Professional Service Auftrages.

Im Falle der Überlassung von Daten und Informationen seitens des Auftraggebers, verpflichtet sich der Auftragnehmer stets nach BDSG zum datenschutzgerechten Umgang mit allen Adressangaben im Rahmen des Professional Service Auftrages.

5.4 Geheimhaltung

Im Falle der Überlassung von Adressen seitens des Auftraggebers verpflichtet sich der Auftragnehmer stets seiner gesetzlichen Geheimhaltungspflicht nachzukommen. Dies inkludiert u.a., dass alle Informationen vertraulich verwahrt und behandelt werden; dass keine personenbezogenen Daten oder vertrauliche Informationen an Dritte weitergegeben werden; dass nur dedizierte Mitarbeiter im Unternehmen bei dem Auftragnehmer den Zugang zu relevanten Informationen haben.

Auch über das Ende des Projektes hinaus verpflichten sich die Parteien das gegenseitig ausgetauschte Erfahrungswissen geheim zu halten.

5.5 Terminverschiebungen

Terminverschiebungen sind schriftlich per Post, Telefax oder per E-Mail an Infinigate zu kommunizieren. Eine Terminverschiebung kann bis 14 Tage vor Beginn der Professional Service kostenfrei durchgeführt werden; eventuell bereits gebuchte, nicht mehr stornierbare Kosten für Verkehrsmittel und Hotels werden dem Partner in Rechnung gestellt. Bei kurzfristigeren Terminverschiebungen wird darüber hinaus eine Gebühr in Höhe von 25% des Angebotspreises in Rechnung gestellt; bei Terminverschiebung nur zwei Werktagen vor dem geplanten Einsatz sind 50% der Kosten des Angebotspreises zu entrichten. Muss aus organisatorischen Gründen ein Professional Service Termin seitens Infinigate abgesagt oder neu vereinbart werden, so können keine weiteren Ansprüche geltend gemacht werden.

5.6 Stornobedingungen

Vereinbarte Professional Service Dienstleistungen können bis 14 Tage vor Beginn der vereinbarten Arbeiten kostenfrei storniert werden. Danach muss leider eine Stornogebühr wie folgt berechnet werden:

Zwischen 7 und 13 Tagen vor Beginn der Arbeiten: 25% des Angebotspreises

Zwischen 1 und 6 Tagen vor Beginn der Arbeiten: 50% des Angebotspreises

Bei Absage am vereinbarten Tag: 100% des Angebotspreises

Diese Vereinbarung kann im gegenseitigen Einvernehmen bei wichtigem Grund jederzeit aufgelöst werden. Bis auf gesonderte schriftliche Vereinbarungen bleiben Kostenforderungen des Auftragnehmers gegenüber dem Auftraggeber aus dieser Vereinbarung bestehen.

6 Allgemeinregelungen

6.1 Änderungsbefugnis

Infinigate ist berechtigt, den Inhalt dieser Leistungsbeschreibung ohne Zustimmung des Partners zu ändern; die jeweils aktuelle Leistungsbeschreibung kann über das Partner Portal bezogen werden. Infinigate kann seine Rechte und Pflichten aus der Leistungsbeschreibung auf einen oder mehrere Dritte übertragen.

6.2 Feedback

Die Infinigate TechServices-Organisation schätzt das Feedback ihrer Kunden als wertvolle Grundlage bei der Zusammenarbeit. Rückmeldungen von unseren Kunden können dabei helfen, Lösungswege abzukürzen, Abläufe zu optimieren und unser Angebot noch effizienter und schlagkräftiger zu machen.



7 Services pro Hersteller

Folgende Leistungen bietet Infinigate Deutschland mit seinen TechServices rund um die jeweiligen Hersteller an:

	Presales	Install & Config	Betrieb	Support	Trainings
ARMIS	✓	✓			
Barracuda	✓	✓		✓	✓
macmon <small>A BELDEN BRAND</small>	✓	✓		✓	✓
CHECK POINT	✓	✓	✓	✓	✓
CLOUDFLARE	✓				
cybereason	✓	✓		✓	✓
ENTRUST	✓	✓			✓
Extreme networks	✓	✓	✓	✓	✓
Forcepoint	✓	✓			✓
FORTINET	✓	✓	✓	✓	✓
HID	✓	✓		✓	✓
HORNETSECURITY by proofpoint	✓	✓		✓	✓
HPE	✓	✓		✓	✓

	Presales	Install & Config	Betrieb	Support	Trainings
	✓	✓	✓	✓	✓
	✓	✓	✓	✓	✓
	✓	✓		✓	✓
	✓	✓		✓	✓
	✓	✓	✓	✓	✓
	✓	✓	✓	✓	✓
	✓	✓	✓	✓	✓
	✓	✓			✓
	✓	✓	✓	✓	✓
	✓	✓		✓	✓
	✓	✓			
	✓	✓	✓	✓	✓

Über die Infinigate Group

Die Infinigate Group, die führende Technologieplattform und der Trusted Advisor in den Bereichen Cybersecurity, Cloud und Netzwerkinfrastruktur, ist in über 100 Ländern in der EMEA-Region, Australien und Neuseeland vertreten. Im Geschäftsjahr 2023-2024 erreichte die Gruppe einen Umsatz von 2,3 Mrd. Euro. Der Fokus und das tiefe technische Know-how in den Bereichen Cybersicherheit, sichere Netzwerke und sichere Cloud für KMUs und Unternehmen zeichnen Infinigate aus. 1.250 Mitarbeiter bieten lokal zugeschnittene Dienstleistungen an, die eine robuste zentrale Lieferkette ergänzen und das Wachstum der Partner, MSSPs und Hersteller unterstützen.



Visit:
infinigate.de/techservices

Infinigate Deutschland GmbH
Richard-Reitzner-Allee 8
85540 Haar/München

+49 89 89048 403
techservices@infinigate.de
www.infinigate.de

